

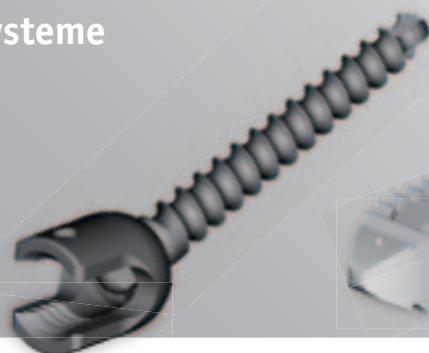
REBSTOCK

Precision made in Germany

REBSPINE
SPINE FIXATION
SYSTEMS



/// REBSPINE
Wirbelsäulen-Fixationssysteme
Spine Fixation Systems



/// www.rebstock.de

REBSPINE
SPINE FIXATION
SYSTEMS

© Copyright by Rebstock Instruments GmbH. Alle Rechte vorbehalten. Nachdruck, auch auszugsweise, verboten. Kein Teil diese Katalogs darf ohne schriftliche Genehmigung der Firma Rebstock Instruments GmbH in irgendeiner Form reproduziert oder unter Verwendung elektronischer Systeme verarbeitet, vervielfältigt oder verbreitet werden.

© Copyright by Rebstock Instruments GmbH. All rights reserved. Full or partial reproduction prohibited. No part of this catalogue may be reproduced, processed or transmitted in any form or manner, electronic oder mechanical without written permission of Rebstock Instruments GmbH.

Thorako-lumbale Fixationssysteme
Thoraco-Lumbar Fixation Systems

REBSPINE RS System	1 - 16
REBSPINE RS-FLEX System	17 - 22
REBSPINE RS-SKOLIO System	23 - 40

Thorako-lumbale Fusion-Systeme
Thoraco-Lumbar Fusion Systems

REBSPINE LIF Cage	41 - 43
REBSPINE LIF-Schrauben-Cage <i>REBSPINE LIF Screw Cage</i>	44 - 46
REBSPINE ALA Cage	47 - 48
REBSPINE TEETH Cage	49 - 51

Zervikale und pädiatrische Fixationssysteme
Cervical and paediatric fixation system

REBSPINE RS-BABY System	52 - 58
REBSPINE OCCIPITO System	59 - 60
REBSPINE SOLID System	61 - 67

Zervikale Fusion-Systeme
Cervical fusion systems

REBSPINE CA Cage	68 - 72
REBSPINE SOLID Cage	73 - 75

Inhaltsverzeichnis
Index

Alphabetisches Inhaltsverzeichnis <i>Alphabetical Index</i>	76 - 79 80 - 83
Numerisches Inhaltsverzeichnis <i>Numerical Index</i>	84 - 87

Hinweis

Die Verantwortlichkeit für die Auswahl und den Einsatz der Implantate durch ausreichend geschultes Fachpersonal obliegt dem behandelnden Arzt. Technische Änderungen vorbehalten.

Note

*The responsibility for the selection and placement of the implants by properly trained personal fully applies to the surgeon.
Technical alterations reserved.*

Thorako-lumbales Fixationssystem

- Posteriorer Zugang
- Stab-System
- Stäbe Ø 5 mm und Ø 6 mm
- Monoaxiale und polyaxiale Schrauben
- Spondylolisthesis Schrauben
- Skoliose
- Titanlegierung TiAL6V4 gemäß ISO 5832-3

Thoraco-lumbar fixation system

- Posterior approach
- Rod system
- Rods Ø 5 mm and Ø 6 mm
- Monoaxial and polyaxial screws
- Spondylolisthesis screws
- Scoliosis
- Titanium alloy TiAL6V4 in compliance with ISO 5832-3 standard

50-80-001

REBSPINE RS System, komplettes Set Instrumente und Implantate

bestehend aus:

50-80-101	1 x	Container mit Deckel und Einsatz für Implantate
50-81-001	3 x	RS Monoaxiale Schraube, Ø 4,5 mm, 30 mm
50-81-002	4 x	RS Monoaxiale Schraube, Ø 4,5 mm, 35 mm
50-81-003	4 x	RS Monoaxiale Schraube, Ø 5,5 mm, 35 mm
50-81-004	4 x	RS Monoaxiale Schraube, Ø 5,5 mm, 40 mm
50-81-006	4 x	RS Monoaxiale Schraube, Ø 6,5 mm, 35 mm
50-81-007	4 x	RS Monoaxiale Schraube, Ø 6,5 mm, 40 mm
50-81-008	4 x	RS Monoaxiale Schraube, Ø 6,5 mm, 45 mm
50-81-009	4 x	RS Monoaxiale Schraube, Ø 6,5 mm, 50 mm
50-81-010	4 x	RS Monoaxiale Schraube, Ø 6,5 mm, 55 mm
50-81-011	4 x	RS Monoaxiale Schraube, Ø 7,5 mm, 40 mm
50-81-012	3 x	RS Monoaxiale Schraube, Ø 7,5 mm, 45 mm
50-81-102	3 x	RS Polyaxiale Schraube, Ø 4,5 mm, 30 mm
50-81-103	4 x	RS Polyaxiale Schraube, Ø 4,5 mm, 35 mm
50-81-104	4 x	RS Polyaxiale Schraube, Ø 4,5 mm, 40 mm
50-81-105	4 x	RS Polyaxiale Schraube, Ø 5,5 mm, 30 mm
50-81-106	4 x	RS Polyaxiale Schraube, Ø 5,5 mm, 35 mm
50-81-107	4 x	RS Polyaxiale Schraube, Ø 5,5 mm, 40 mm
50-81-109	4 x	RS Polyaxiale Schraube, Ø 6,5 mm, 35 mm
50-81-110	4 x	RS Polyaxiale Schraube, Ø 6,5 mm, 40 mm
50-81-111	4 x	RS Polyaxiale Schraube, Ø 6,5 mm, 45 mm
50-81-112	4 x	RS Polyaxiale Schraube, Ø 6,5 mm, 50 mm
50-81-113	4 x	RS Polyaxiale Schraube, Ø 6,5 mm, 55 mm
50-81-114	4 x	RS Polyaxiale Schraube, Ø 7,5 mm, 35 mm
50-81-115	4 x	RS Polyaxiale Schraube, Ø 7,5 mm, 40 mm
50-81-116	4 x	RS Polyaxiale Schraube, Ø 7,5 mm, 45 mm
50-81-117	4 x	RS Polyaxiale Schraube, Ø 7,5 mm, 50 mm
50-81-118	3 x	RS Polyaxiale Schraube, Ø 7,5 mm, 55 mm
50-81-000	112 x	Mutter für Schrauben und Haken
50-81-302	4 x	Spondylo-polyaxiale Schraube, Ø 6,5 mm, 40 mm
50-81-306	4 x	Spondylo-polyaxiale Schraube, Ø 7,5 mm, 40 mm
50-81-401	4 x	RS Pedikel-Haken
50-81-402	4 x	RS Lumbal-Laminar-Haken

REBSPINE RS System, complete set instruments and implants

consisting of:

50-80-101	1 x	Container with lid and inserts for implants
50-81-001	3 x	RS Monoaxial screw, Ø 4.5 mm, 30 mm
50-81-002	4 x	RS Monoaxial screw, Ø 4.5 mm, 35 mm
50-81-003	4 x	RS Monoaxial screw, Ø 5.5 mm, 35 mm
50-81-004	4 x	RS Monoaxial screw, Ø 5.5 mm, 40 mm
50-81-006	4 x	RS Monoaxial screw, Ø 6.5 mm, 35 mm
50-81-007	4 x	RS Monoaxial screw, Ø 6.5 mm, 40 mm
50-81-008	4 x	RS Monoaxial screw, Ø 6.5 mm, 45 mm
50-81-009	4 x	RS Monoaxial screw, Ø 6.5 mm, 50 mm
50-81-010	4 x	RS Monoaxial screw, Ø 6.5 mm, 55 mm
50-81-011	4 x	RS Monoaxial screw, Ø 7.5 mm, 40 mm
50-81-012	3 x	RS Monoaxial screw, Ø 7.5 mm, 45 mm
50-81-102	3 x	RS Polyaxial screw, Ø 4.5 mm, 30 mm
50-81-103	4 x	RS Polyaxial screw, Ø 4.5 mm, 35 mm
50-81-104	4 x	RS Polyaxial screw, Ø 4.5 mm, 40 mm
50-81-105	4 x	RS Polyaxial screw, Ø 5.5 mm, 30 mm
50-81-106	4 x	RS Polyaxial screw, Ø 5.5 mm, 35 mm
50-81-107	4 x	RS Polyaxial screw, Ø 5.5 mm, 40 mm
50-81-109	4 x	RS Polyaxial screw, Ø 6.5 mm, 35 mm
50-81-110	4 x	RS Polyaxial screw, Ø 6.5 mm, 40 mm
50-81-111	4 x	RS Polyaxial screw, Ø 6.5 mm, 45 mm
50-81-112	4 x	RS Polyaxial screw, Ø 6.5 mm, 50 mm
50-81-113	4 x	RS Polyaxial screw, Ø 6.5 mm, 55 mm
50-81-114	4 x	RS Polyaxial screw, Ø 7.5 mm, 35 mm
50-81-115	4 x	RS Polyaxial screw, Ø 7.5 mm, 40 mm
50-81-116	4 x	RS Polyaxial screw, Ø 7.5 mm, 45 mm
50-81-117	4 x	RS Polyaxial screw, Ø 7.5 mm, 50 mm
50-81-118	3 x	RS Polyaxial screw, Ø 7.5 mm, 55 mm
50-81-000	112 x	Nut for screws and hooks
50-81-302	4 x	Spondylo polyaxial screw, Ø 6.5 mm, 40 mm
50-81-306	4 x	Spondylo polyaxial screw, Ø 7.5 mm, 40 mm
50-81-401	4 x	RS Pedicle hook
50-81-402	4 x	RS Lumbar-laminar hook

50-81-403	4 x	RS Thorako-Laminar-Haken	RS Thoraco-laminar hook
50-81-000	12 x	Mutter für Schrauben und Haken	Nut for screws and hooks
50-84-601	3 x	Stab Ø 6 mm, 45,5 mm, Sechskant-Enden	Rod Ø 6 mm, 45.5 mm, hexagonal ends
50-84-602	3 x	Stab Ø 6 mm, 55,5 mm, Sechskant-Enden	Rod Ø 6 mm, 55.5 mm, hexagonal ends
50-84-604	3 x	Stab Ø 6 mm, 75 mm, Sechskant-Enden	Rod Ø 6 mm, 75 mm, hexagonal ends
50-84-605	3 x	Stab Ø 6 mm, 90 mm, Sechskant-Enden	Rod Ø 6 mm, 90 mm, hexagonal ends
50-84-606	3 x	Stab Ø 6 mm, 105 mm, Sechskant-Enden	Rod Ø 6 mm, 105 mm, hexagonal ends
50-84-607	3 x	Stab Ø 6 mm, 125 mm, Sechskant-Enden	Rod Ø 6 mm, 125 mm, hexagonal ends
50-84-608	3 x	Stab Ø 6 mm, 154 mm, Sechskant-Enden	Rod Ø 6 mm, 154 mm, hexagonal ends
50-84-609	3 x	Stab Ø 6 mm, 180 mm, Sechskant-Enden	Rod Ø 6 mm, 180 mm, hexagonal ends
50-84-700	3 x	Einfache Querverbindung, 35 mm	Simple cross link, 35 mm
50-84-701	3 x	Einfache Querverbindung, 40 mm	Simple cross link, 40 mm
50-84-703	3 x	Einfache Querverbindung, 50 mm	Simple cross link, 50 mm
50-84-706	3 x	Einfache Querverbindung, 65 mm	Simple cross link, 65 mm
50-84-708	3 x	Einfache Querverbindung, 75 mm	Simple cross link, 75 mm
50-84-699	6 x	Olive für 6 mm Stab	Olive for 6 mm rod
50-84-598	6 x	Mutter für Olive 50-84-599 und 50-84-699	Nut for olive 50-84-599 and 50-84-699
50-84-800	2 x	Verstellbare Querverbindung, 29 bis 35 mm	Articulated transverse link, 29 to 35 mm
50-84-801	2 x	Verstellbare Querverbindung, 34 bis 45 mm	Articulated transverse link, 34 to 45 mm
50-84-802	2 x	Verstellbare Querverbindung, 44 bis 65 mm	Articulated transverse link, 44 to 65 mm
50-84-803	2 x	Verstellbare Querverbindung, 64 bis 105 mm	Articulated transverse link, 64 to 105 mm

50-80-201	1 x	Container mit Deckel und Einsatz für RS Instrumente	Container with lid and insert for RS instruments
50-89-001	1 x	Schraubendreher für monoaxiale Schrauben	Screwdriver for monoaxial screws
50-89-002	1 x	Schraubendreher für polyaxiale Schrauben	Screwdriver for polyaxial screws
50-89-003	1 x	Schraubendreher für Muttern	Screwdriver for nuts
50-89-004	1 x	Schraubendreher Ø 3,5 mm für verstellbare Querverbindung	Screwdriver Ø 3.5 mm for articulated cross link
50-89-005	1 x	Anti-Rotationshülse für Schraubenkopf	Antirotation tube for screw head
50-89-006	1 x	Anti-Rotationsgabel für Schraubenkopf	Antirotation fork for screw head
50-89-007	1 x	Stab-Biegezange	Rod bender
50-89-008	1 x	Stab-Setzer	Rod placer
50-89-009	1 x	Stab-Schlüssel	Rod wrench
50-89-010	1 x	Stab-Biegeeisen, rechts	In situ rod bender, right
50-89-011	1 x	Stab-Biegeeisen, links	In situ rod bender, left
50-89-012	1 x	Distractionszange für Ø 5/6 mm Stäbe	Distraction forceps for Ø 5/6 mm rods
50-89-013	1 x	Kompressionszange für Ø 5/6 mm Stäbe	Compression forceps for Ø 5/6 mm rods
50-89-014	1 x	Gewindeschneider Ø 5,5 mm	Tap Ø 5.5 mm
50-89-022	1 x	Gewindeschneider Ø 4,5 mm	Tap Ø 4.5 mm
50-89-016	1 x	Ahle mit großem Stopper	Awl with large stopper
50-89-017	1 x	Stab-Schieber für Ø 5/6 mm Stangen	Rod pusher for Ø 5/6 mm rods
50-89-024	1 x	Stab-Haltezange für Ø 5/6 mm Stangen	Rod holder forceps Ø 5/6 mm rods
50-89-019	1 x	Pedikel-Sonde	Pedicle sounder
50-89-020	1 x	Sonde mit Ballhandgriff, gerade	Probe with ball handle, straight
50-89-030	1 x	Sechskant-Schraubendreher für einfache Querverbindung	Hexagonal screwdriver for simple cross link

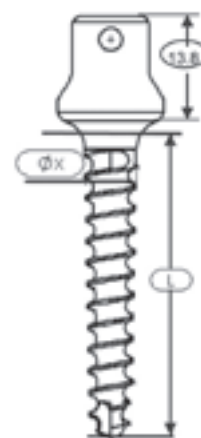
RS Monoaxiale Schrauben
RS Monoaxial Screws

TITAN



RS Monoaxiale Schrauben
Selbstschneidend
RS Monoaxial Screws
Self-tapping

	Ø	Länge Length	Farbcodierung Color Code
50-81-013	4,5 mm	25 mm	grün green
50-81-001	4,5 mm	30 mm	
50-81-002	4,5 mm	35 mm	
50-81-014	5,5 mm	25 mm	pink pink
50-81-015	5,5 mm	30 mm	
50-81-003	5,5 mm	35 mm	
50-81-004	5,5 mm	40 mm	
50-81-005	5,5 mm	45 mm	
50-81-016	6,5 mm	25 mm	gelb yellow
50-81-017	6,5 mm	30 mm	
50-81-006	6,5 mm	35 mm	
50-81-007	6,5 mm	40 mm	
50-81-008	6,5 mm	45 mm	
50-81-009	6,5 mm	50 mm	
50-81-010	6,5 mm	55 mm	blau blue
50-81-018	7,5 mm	25 mm	
50-81-019	7,5 mm	30 mm	
50-81-020	7,5 mm	35 mm	
50-81-011	7,5 mm	40 mm	
50-81-012	7,5 mm	45 mm	



50-81-000

Mutter für Schraube
(muss separat
bestellt werden)

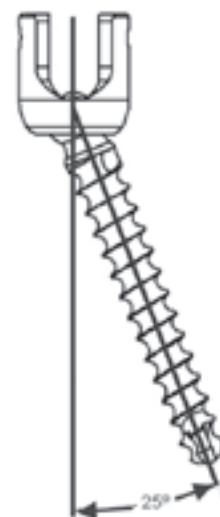
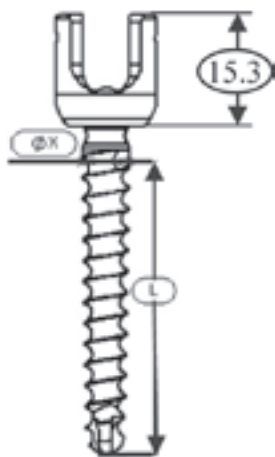
Nut for screw
(has to be ordered
separately)

RS Polyaxiale Schrauben
 RS Polyaxial Screws

TITAN

 RS Polyaxiale Schrauben
 Selbstschneidend
 RS Polyaxial Screws
 Self-tapping

	Ø	Länge Length	Farbcodierung Color Code
50-81-101	4,5 mm	25 mm	grün green
50-81-102	4,5 mm	30 mm	
50-81-103	4,5 mm	35 mm	
50-81-104	4,5 mm	40 mm	
50-81-120	5,5 mm	25 mm	pink pink
50-81-105	5,5 mm	30 mm	
50-81-106	5,5 mm	35 mm	
50-81-107	5,5 mm	40 mm	
50-81-108	5,5 mm	45 mm	gelb yellow
50-81-121	6,5 mm	25 mm	
50-81-122	6,5 mm	30 mm	
50-81-109	6,5 mm	35 mm	
50-81-110	6,5 mm	40 mm	
50-81-111	6,5 mm	45 mm	blau blue
50-81-112	6,5 mm	50 mm	
50-81-113	6,5 mm	55 mm	
50-81-123	7,5 mm	25 mm	
50-81-124	7,5 mm	30 mm	
50-81-114	7,5 mm	35 mm	blau blue
50-81-115	7,5 mm	40 mm	
50-81-116	7,5 mm	45 mm	
50-81-117	7,5 mm	50 mm	
50-81-118	7,5 mm	55 mm	
50-81-119	7,5 mm	60 mm	



50-81-000	Mutter für Schraube (muss separat bestellt werden)	Nut for screw (has to be ordered separately)
-----------	--	--

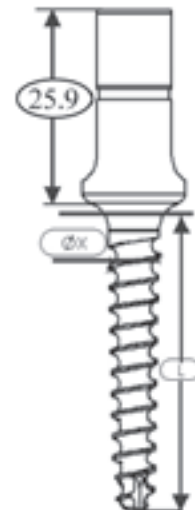
RS Monoaxiale Spondylo-Schrauben
RS Monoaxial Spondylo Screws

TITAN



RS Monoaxiale Spondylo-Schrauben
Selbstschneidend
RS Monoaxial Spondylo Screws
Self-tapping

	Ø	Länge Length	Farbcodierung Color Code
50-81-208	5,5 mm	25 mm	pink pink
50-81-209	5,5 mm	30 mm	
50-81-207	5,5 mm	35 mm	
50-81-201	5,5 mm	40 mm	
50-81-202	5,5 mm	45 mm	
50-81-210	6,5 mm	25 mm	gelb yellow
50-81-211	6,5 mm	30 mm	
50-81-212	6,5 mm	35 mm	
50-81-203	6,5 mm	40 mm	
50-81-204	6,5 mm	45 mm	
50-81-213	6,5 mm	50 mm	blau blue
50-81-214	7,5 mm	25 mm	
50-81-215	7,5 mm	30 mm	
50-81-216	7,5 mm	35 mm	
50-81-205	7,5 mm	40 mm	
50-81-206	7,5 mm	45 mm	



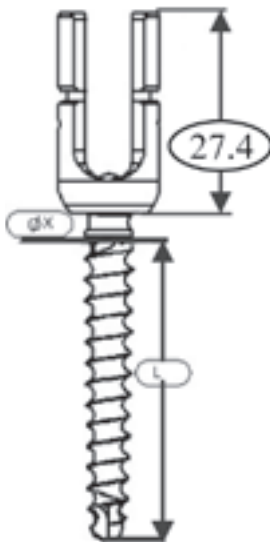
50-81-000	Mutter für Schraube (muss separat bestellt werden)	Nut for screw (has to be ordered separately)
-----------	--	--

RS Polyaxiale Spondylo-Schrauben
 RS Polyaxial Spondylo Screws

TITAN

 RS Polyaxiale Spondylo-Schrauben
 Selbstschneidend
 RS Polyaxial Spondylo Screws
 Self-tapping

	Ø	Länge Length	Farbcodierung Color Code
50-81-310	5,5 mm	25 mm	pink pink
50-81-311	5,5 mm	30 mm	
50-81-312	5,5 mm	35 mm	
50-81-313	5,5 mm	40 mm	
50-81-301	5,5 mm	45 mm	
50-81-314	6,5 mm	25 mm	gelb yellow
50-81-315	6,5 mm	30 mm	
50-81-316	6,5 mm	35 mm	
50-81-302	6,5 mm	40 mm	
50-81-303	6,5 mm	45 mm	
50-81-304	6,5 mm	50 mm	blau blue
50-81-305	6,5 mm	55 mm	
50-81-317	7,5 mm	25 mm	
50-81-318	7,5 mm	30 mm	
50-81-319	7,5 mm	35 mm	
50-81-306	7,5 mm	40 mm	
50-81-307	7,5 mm	45 mm	
50-81-308	7,5 mm	50 mm	
50-81-309	7,5 mm	55 mm	



50-81-000	Mutter für Schraube (muss separat bestellt werden)	Nut for screw (has to be ordered separately)
-----------	--	--

RS Haken
RS Hooks

TITAN



50-81-401

RS Pedikel-Haken

RS Pedicle hook



50-81-402

RS Lumbal-Laminar-Haken

RS Lumbar-laminar hook



50-81-403

RS Thorako-Laminar-Haken

RS Thoraco-laminar hook



50-81-000

Mutter für Schraube und Haken
(muss separat bestellt werden)

Nut for screw and hook
(has to be ordered separately)

Stäbe
 Rods

TITAN

Stäbe Ø 5 mm TiAl6V4 (Sechskant-Enden)
Rods Ø 5 mm TiAl6V4 (Hexagonal ends)

	Ø	Länge Length
50-84-510	5 mm	45,5 mm
50-84-511	5 mm	55,5 mm
50-84-512	5 mm	65 mm
50-84-513	5 mm	75 mm
50-84-514	5 mm	90 mm
50-84-515	5 mm	105 mm
50-84-516	5 mm	125 mm
50-84-517	5 mm	154 mm
50-84-518	5 mm	180 mm
50-84-519	5 mm	200 mm
50-84-520	5 mm	210 mm
50-84-521	5 mm	220 mm
50-84-522	5 mm	230 mm
50-84-523	5 mm	240 mm
50-84-524	5 mm	250 mm
50-84-525	5 mm	270 mm
50-84-526	5 mm	290 mm
50-84-527	5 mm	300 mm
50-84-528	5 mm	320 mm
50-84-529	5 mm	400 mm
50-84-530	5 mm	450 mm
50-84-531	5 mm	480 mm

Andere Längen auf Anfrage erhältlich.
 Other lengths are available upon request.

Stäbe Ø 6 mm TiAl6V4 (Sechskant-Enden)
Rods Ø 6 mm TiAl6V4 (Hexagonal ends)

	Ø	Länge Length
50-84-601	6 mm	45,5 mm
50-84-602	6 mm	55,5 mm
50-84-603	6 mm	65 mm
50-84-604	6 mm	75 mm
50-84-605	6 mm	90 mm
50-84-606	6 mm	105 mm
50-84-607	6 mm	125 mm
50-84-608	6 mm	154 mm
50-84-609	6 mm	180 mm
50-84-610	6 mm	200 mm
50-84-611	6 mm	210 mm
50-84-612	6 mm	220 mm
50-84-613	6 mm	230 mm
50-84-614	6 mm	240 mm
50-84-615	6 mm	250 mm
50-84-616	6 mm	270 mm
50-84-617	6 mm	290 mm
50-84-618	6 mm	300 mm
50-84-619	6 mm	320 mm
50-84-620	6 mm	350 mm
50-84-621	6 mm	375 mm
50-84-622	6 mm	400 mm
50-84-623	6 mm	425 mm
50-84-624	6 mm	450 mm
50-84-625	6 mm	480 mm

Andere Längen auf Anfrage erhältlich.
 Other lengths are available upon request.

Stäbe
Rods

TITAN



Stäbe Ø 6 mm, TiAl6V4 (Runde Enden)

Rods Ø 6 mm, TiAl6V4 (Round ends)

	Ø	Länge Length
50-84-951	6 mm	40 mm
50-84-901	6 mm	45,5 mm
50-84-952	6 mm	50 mm
50-84-902	6 mm	55,5 mm
50-84-953	6 mm	60 mm
50-84-903	6 mm	65 mm
50-84-954	6 mm	70 mm
50-84-904	6 mm	75 mm
50-84-905	6 mm	90 mm
50-84-906	6 mm	105 mm
50-84-907	6 mm	125 mm
50-84-908	6 mm	154 mm
50-84-909	6 mm	180 mm
50-84-910	6 mm	200 mm
50-84-911	6 mm	210 mm
50-84-912	6 mm	220 mm
50-84-913	6 mm	230 mm
50-84-914	6 mm	240 mm
50-84-915	6 mm	250 mm
50-84-916	6 mm	270 mm
50-84-917	6 mm	290 mm
50-84-918	6 mm	300 mm
50-84-919	6 mm	320 mm
50-84-920	6 mm	350 mm
50-84-921	6 mm	375 mm
50-84-922	6 mm	400 mm
50-84-923	6 mm	425 mm
50-84-924	6 mm	450 mm
50-84-925	6 mm	480 mm
50-84-600	6 mm	500 mm

Andere Längen auf Anfrage erhältlich.
Other lengths are available upon request.

Zylindrische Verbindungen
 Cylindrical Connectors

TITAN

 Zylindrische Verbindungen
 Cylindrical Connectors

	Lochanzahl Holes	Beschreibung Description
50-84-001	2	Für Ø 3 - 5 mm Stäbe, mit 2 Stern-Schraubenmuttern For Ø 3 - 5 mm rods, with 2 star print screw-nuts
50-84-002	2	Für Ø 5 - 6 mm Stäbe, mit 2 Stern-Schraubenmuttern For Ø 5 - 6 mm rods, with 2 star print screw-nuts
50-84-003	2	Für Ø 6 - 6 mm Stäbe, mit 2 Stern-Schraubenmuttern For Ø 6 - 6 mm rods, with 2 star print screw-nuts
50-84-004	2	Für Ø 5 - 6 mm Stäbe, mit 2 Sechskant-Schraubenmuttern For Ø 5 - 6 mm rods, with 2 hexagonal print screw-nuts
50-84-005	2	Für Ø 6 - 6 mm Stäbe, mit 2 Sechskant-Schraubenmuttern For Ø 6 - 6 mm rods, with 2 hexagonal print screw-nuts
50-84-006	4	Für Ø 5 - 6 mm Stäbe, mit 4 Stern-Schraubenmuttern For Ø 5 - 6 mm rods, with 4 star print screw-nuts
50-84-007	4	Für Ø 6 - 6 mm Stäbe, mit 4 Stern-Schraubenmuttern For Ø 6 - 6 mm rods, with 4 star print screw-nuts

Jede Verbindung wird mit 2 oder 4 Schraubenmuttern geliefert.
 Each connector is supplied with 2 or 4 screw-nuts.

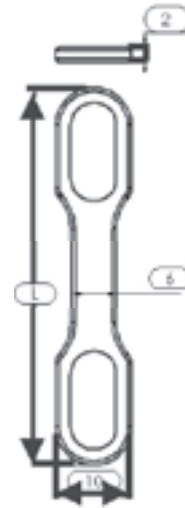
Querverbindungen
Cross Links

TITAN



Einfache Querverbindungen
Simple Cross Links

	Größe Size
50-84-700	35 mm
50-84-701	40 mm
50-84-702	45 mm
50-84-703	50 mm
50-84-704	55 mm
50-84-705	60 mm
50-84-706	65 mm
50-84-707	70 mm
50-84-708	75 mm



Jede Querverbindung benötigt 2 Muttern 50-84-598 und 2 Oliven 50-84-599 oder 50-84-699, die separat bestellt werden müssen.

Each simple cross link needs 2 nuts 50-84-598 and 2 olives 50-84-599 or 50-84-699, which have to be ordered separately.



50-84-599 Olive für Ø 5 mm Stab Olive for Ø 5 mm rod

50-84-699 Olive für Ø 6 mm Stab Olive for Ø 6 mm rod



50-84-598 Mutter für Olive Nut for olive



Verstellbare Querverbindungen
Adjustable Cross Links

	Verstellweite Adjusting width
50-84-800	29 - 35 mm
50-84-801	34 - 45 mm
50-84-802	44 - 65 mm
50-84-803	64 - 105 mm



Alle verstellbaren Verbindungen werden mit 3 Klemmschrauben geliefert.

All adjustable connectors are supplied with 3 clamping screws.

RS Instrumente
RS Instruments
**50-89-001**

Schraubendreher für monoaxiale RS Schrauben

Screwdriver for monoaxial RS screws**50-89-002**

Schraubendreher für polyaxiale RS Schrauben

Screwdriver for polyaxial RS screws**50-89-003**

Schraubendreher für RS Muttern

Screwdriver for RS nuts**50-89-004**

Schraubendreher Ø 3,5 mm für verstellbare Querverbindungen

Screwdriver Ø 3.5 mm for articulated cross links**50-89-005**

Antirotationshülse für RS Schraubenkopf zur Stab-Fixierung

Antirotation tube for RS screw head to fix rods

RS Instrumente
RS Instruments



50-89-006

Antirotationsgabel für RS Schraubenkopf

Antirotation fork for RS screw head



50-89-007

Stab-Biegezange

Rod bender



50-89-008

Stab-Setzer

Rod placer



50-89-009

Stab-Schlüssel

Rod wrench

RS Instrumente
RS Instruments

50-89-010 Stab-Biegeeisen, rechts

In situ rod bender, right

50-89-011 Stab-Biegeeisen, links

In situ rod bender, left

50-89-017 Stab-Schieber für Ø 5/6 mm Stäbe

Rod pusher for Ø 5/6 mm rods

50-89-024 Stab-Haltezange für Ø 5/6 mm Stäbe

Rod holder forceps for Ø 5/6 mm rods

50-89-012 RS Distraktionszange für Ø 5/6 mm Stäbe

RS Distraction forceps for Ø 5/6 mm rods

50-89-013 RS Kompressionszange für Ø 5/6 mm Stäbe

RS Compression forceps for Ø 5/6 mm rods

RS Instrumente
RS Instruments



	Gewindeschneider	Tap
50-89-214	Ø 4,0 mm	Ø 4.0 mm
50-89-022	Ø 4,5 mm	Ø 4.5 mm
50-89-215	Ø 5,0 mm	Ø 5.0 mm
50-89-014	Ø 5,5 mm	Ø 5.5 mm
50-89-219	Ø 6,0 mm	Ø 6.0 mm
50-89-015	Ø 6,5 mm	Ø 6.5 mm



50-89-016	Ahle mit großem Stopper	Awl with large stopper
-----------	-------------------------	------------------------



50-89-030	Sechskant-Schraubendreher für einfache Querverbindungen	Hexagonal screwdriver for simple cross links
-----------	---	--



50-89-077	Schraubendreher für zylindrische Verbindungen mit Stern-Schrauben	Screwdriver for cylindrical connectors with star print screws
-----------	---	---

RS Instrumente
RS Instruments**50-89-019**

Pedikel-Sonde

Pedicle sounder**50-89-020**

Sonde mit Ballhandgriff, stumpf, gerade

Probe with ball handle, blunt, straight**50-89-220**

Sonde mit Ballhandgriff, stumpf, gebogen

Probe with ball handle, blunt, curved

Zusatzinstrumente für Skoliose siehe Seite 22.
Please find additional instruments for Scoliosis at page 22.

Thorako-lumbales Fixationssystem

- Posteriorer Zugang
- Pedikel-dynamisches System
- PEEK Stäbe Ø 6 mm
- Für RS Monoaxiale Schrauben
- Titanlegierung TiAl6V4 gemäß ISO 5832-3

Thoraco-lumbar fixation system

- Posterior approach
- Pedicle dynamic system
- PEEK rods Ø 6 mm
- For RS Monoaxial screws
- Titanium alloy TiAl6V4 in compliance with ISO 5832-3 standard

50-80-002

REBSPINE RS-FLEX System, komplettes Set Instrumente und Implantate

bestehend aus:

50-80-102	1 x	Container mit Deckel und Einsatz für RS-FLEX Set	Container with lid and insert for RS-FLEX Set
50-81-701	3 x	PEEK Stab, 45,5 mm	PEEK rod, 45.5 mm
50-81-702	3 x	PEEK Stab, 55,5 mm	PEEK rod, 55.5 mm
50-81-703	3 x	PEEK Stab, 65 mm	PEEK rod, 65 mm
50-81-704	3 x	PEEK Stab, 75 mm	PEEK rod, 75 mm
50-81-705	3 x	PEEK Stab, 85 mm	PEEK rod, 85 mm
50-81-706	3 x	PEEK Stab, 95 mm	PEEK rod, 95mm
50-81-001	6 x	RS Monoaxiale Schraube, Ø 4,5 mm, 30 mm	RS Monoaxial screw, Ø 4.5 mm, 30 mm
50-81-002	6 x	RS Monoaxiale Schraube, Ø 4,5 mm, 35 mm	RS Monoaxial screw, Ø 4.5 mm, 35 mm
50-81-003	6 x	RS Monoaxiale Schraube, Ø 5,5 mm, 35 mm	RS Monoaxial screw, Ø 5.5 mm, 35 mm
50-81-004	6 x	RS Monoaxiale Schraube, Ø 5,5 mm, 40 mm	RS Monoaxial screw, Ø 5.5 mm, 40 mm
50-81-005	6 x	RS Monoaxiale Schraube, Ø 5,5 mm, 45 mm	RS Monoaxial screw, Ø 5.5 mm, 45 mm
50-81-006	6 x	RS Monoaxiale Schraube, Ø 6,5 mm, 35 mm	RS Monoaxial screw, Ø 6.5 mm, 35 mm
50-81-007	6 x	RS Monoaxiale Schraube, Ø 6,5 mm, 40 mm	RS Monoaxial screw, Ø 6.5 mm, 40 mm
50-81-008	6 x	RS Monoaxiale Schraube, Ø 6,5 mm, 45 mm	RS Monoaxial screw, Ø 6.5 mm, 45 mm
50-81-009	6 x	RS Monoaxiale Schraube, Ø 6,5 mm, 50 mm	RS Monoaxial screw, Ø 6.5 mm, 50 mm
50-81-010	6 x	RS Monoaxiale Schraube, Ø 6,5 mm, 55 mm	RS Monoaxial screw, Ø 6.5 mm, 55 mm
50-81-011	6 x	RS Monoaxiale Schraube, Ø 7,5 mm, 40 mm	RS Monoaxial screw, Ø 7.5 mm, 40 mm
50-81-012	6 x	RS Monoaxiale Schraube, Ø 7,5 mm, 45 mm	RS Monoaxial screw, Ø 7.5 mm, 45 mm
50-81-000	72 x	Mutter für Schrauben und Haken	Nut for screws and hooks

REBSPINE RS-FLEX System, complete set instruments and implants

consisting of:

50-89-001	1 x	Schraubendreher für monoaxiale Schrauben	Screwdriver for monoaxial screws
50-89-003	1 x	Schraubendreher für Muttern	Screwdriver for nuts
50-89-005	1 x	Antirotationshülse für Schraubenkopf	Antirotation tube for screw head
50-89-006	1 x	Antirotationsgabel für Schraubenkopf	Antirotation fork for screw head
50-89-012	1 x	Distraktionszange für Ø 5/6 mm Stangen	Distraction forceps for Ø 5/6 mm rods
50-89-013	1 x	Kompressionszange für Ø 5/6 mm Stäbe	Compression forceps for Ø 5/6 mm rods
50-89-017	1 x	Stab-Schieber für Ø 5/6 mm Stäbe	Rod pusher for Ø 5/6 mm rods
50-89-024	1 x	Stab-Haltezange für Ø 5/6 mm Stäbe	Rod holder for Ø 5/6 mm rods
50-89-019	1 x	Pedikel-Sonde	Pedicle sounder
50-89-020	1 x	Sonde mit Ballhandgriff, stumpf, gerade	Probe with ball handle, blunt, straight

PEEK Stäbe
PEEK Rods

PEEK

**PEEK Stäbe**
PEEK Rods

	\emptyset	Länge <i>Length</i>
50-81-701	6 mm	45,5 mm
50-81-702	6 mm	55,5 mm
50-81-703	6 mm	65 mm
50-81-704	6 mm	75 mm
50-81-705	6 mm	85 mm
50-81-706	6 mm	95 mm

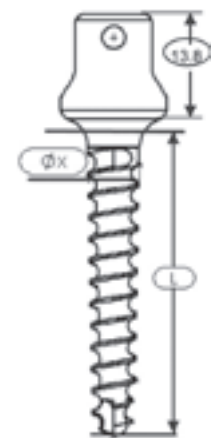
RS Monoaxiale Schrauben
RS Monoaxial Screws

TITAN



RS Monoaxiale Schrauben
Selbstschneidend
RS Monoaxial Screws
Self-tapping

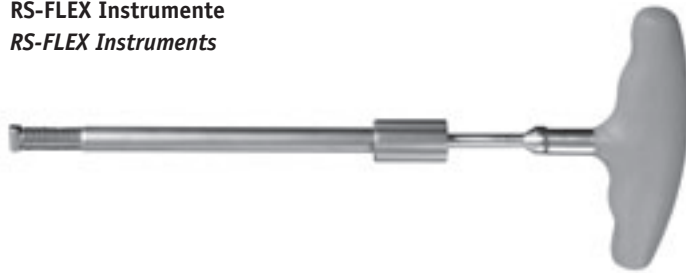
	Ø	Länge Length	Farbcodierung Color Code
50-81-013	4,5 mm	25 mm	grün green
50-81-001	4,5 mm	30 mm	
50-81-002	4,5 mm	35 mm	
50-81-014	5,5 mm	25 mm	pink pink
50-81-015	5,5 mm	30 mm	
50-81-003	5,5 mm	35 mm	
50-81-004	5,5 mm	40 mm	
50-81-005	5,5 mm	45 mm	
50-81-016	6,5 mm	25 mm	gelb yellow
50-81-017	6,5 mm	30 mm	
50-81-006	6,5 mm	35 mm	
50-81-007	6,5 mm	40 mm	
50-81-008	6,5 mm	45 mm	
50-81-009	6,5 mm	50 mm	
50-81-010	6,5 mm	55 mm	blau blue
50-81-018	7,5 mm	25 mm	
50-81-019	7,5 mm	30 mm	
50-81-020	7,5 mm	35 mm	
50-81-011	7,5 mm	40 mm	
50-81-012	7,5 mm	45 mm	



50-81-000

Mutter für Schraube
(muss separat
bestellt werden)

Nut for screw
(has to be ordered
separately)

RS-FLEX Instrumente
RS-FLEX Instruments

50-89-001 Schraubendreher für monoaxiale RS Schrauben

Screwdriver for monoaxial RS screws

50-89-003 Schraubendreher für RS Muttern

Screwdriver for RS nuts

50-89-005 Antirotationshülse für RS Schraubenkopf zur Stabfixierung

Antirotation tube for RS screw head to fix rods

50-89-006 Antirotationsgabel für RS Schraubenkopf

Antirotation fork for RS screw head

50-89-012 RS Distaktionszange für Ø 5/6 mm Stäbe

RS Distraction forceps for Ø 5/6 mm rods

RS-FLEX Instrumente
RS-FLEX Instruments



50-89-013 RS Kompressionszange für Ø 5/6 mm Stäbe

RS Compression forceps for Ø 5/6 mm rods



50-89-017 Stab-Schieber für Ø 5/6 mm Stäbe

Rod pusher for Ø 5/6 mm rods



50-89-024 Stangen-Haltezange für Ø 5/6 mm Stäbe

Rod holder for Ø 5/6 mm rods



50-89-019 Pedikel-Sonde

Pedicle sounder



50-89-020 Sonde mit Ballhandgriff, stumpf, gerade

Probe with ball handle, blunt, straight



50-89-220 Sonde mit Ballhandgriff, stumpf, gebogen

Probe with ball handle, blunt, curved

RS-FLEX Instrumente/Zusatz für Skoliosen
RS-FLEX Instruments/Supplement for Scoliosis

50-89-024 Schraubendreher für Stern-Schrauben

Screwdriver for star print screws

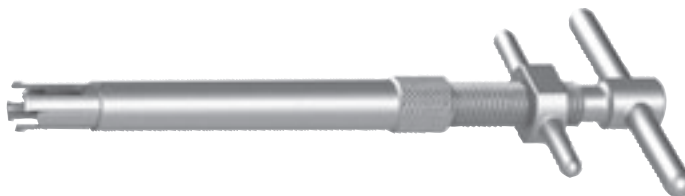
50-89-023 Dissektor für RS Thorako-Laminar-Haken

Dissector for RS Thoraco-laminar hook

50-89-025 Dissektor für RS Lumbar-Laminar-Haken

Dissector for RS Lumbar-laminar hook

50-89-026 Dissektor für RS Pedikel-Haken

Dissector for RS Pedicle hook

50-89-221 Stab-Setzer bei Skoliosen

Scoliosis rod placer

Thorako-lumbales Fixationssystem

- Anteriorer Zugang
- Skoliosen-System
- Stab-System mit Ø 3 mm Stab für Primär-Reduktion und mit Ø 6 mm Stab für Abschluss-Fixation
- RS Spondylo-Schrauben für lumbale Fixation
- Titanlegierung TiAl6V4 gemäß ISO 5832-3

Thoraco-lumbar fixation system

- Anterior approach
- Scoliosis system
- Rod system with Ø 3 mm rods for primary reduction and with Ø 6 mm rods for final fixation
- RS Spondylo screws for lumbar fixation
- Titanium alloy TiAl6V4 in compliance with ISO 5832-3 standard

50-80-003

REBSPINE RS-SKOLIO System, komplettes Set Instrumente und Implantate

bestehend aus:

50-80-103	1 x	Container mit Deckel und Einsatz für RS-SKOLIO Implantate	Container with lid and insert for RS-SKOLIO implants
50-83-001	10 x	RS-SKOLIO Schraube, Ø 6,5 mm, 25 mm	RS-SKOLIO screw, Ø 6.5 mm, 25 mm
50-83-002	10 x	RS-SKOLIO Schraube, Ø 6,5 mm, 30 mm	RS-SKOLIO screw, Ø 6.5 mm, 30 mm
50-83-003	10 x	RS-SKOLIO Schraube, Ø 6,5 mm, 35 mm	RS-SKOLIO screw, Ø 6.5 mm, 35 mm
50-83-004	10 x	RS-SKOLIO Schraube, Ø 6,5 mm, 40 mm	RS-SKOLIO screw, Ø 6.5 mm, 40 mm
50-83-005	10 x	RS-SKOLIO Schraube, Ø 6,5 mm, 45 mm	RS-SKOLIO screw, Ø 6.5 mm, 45 mm
50-83-006	10 x	RS-SKOLIO Schraube, Ø 6,5 mm, 50 mm	RS-SKOLIO screw, Ø 6.5 mm, 50 mm
50-83-100	25 x	Winkelstabile Platte/Haken	Locked plate/hook
50-83-101	25 x	Winkelstabile Platte/Haken mit Gewinde	Locked plate/hook with threading
50-83-102	18 x	Winkelstabile geschlossene Platte/Haken	Locked closed plate/hook
50-83-099	68 x	Schraubenmutter für winkelstabile Platte/Haken	Screw-nut for locked plate/hook
50-81-302	8 x	Polyaxiale Spondylo-Schraube, Ø 6,5 mm, 40 mm	Polyaxial spondylo screw, Ø 6.5 mm, 40 mm
50-81-303	8 x	Polyaxiale Spondylo-Schraube, Ø 6,5 mm, 45 mm	Polyaxial spondylo screw, Ø 6.5 mm, 45 mm
50-81-306	8 x	Polyaxiale Spondylo-Schraube, Ø 7,5 mm, 40 mm	Polyaxial spondylo screw, Ø 7.5 mm, 40 mm
50-81-307	8 x	Polyaxiale Spondylo-Schraube, Ø 7,5 mm, 45 mm	Polyaxial spondylo screw, Ø 7.5 mm, 45 mm
50-81-000	32 x	Mutter für Schrauben und Haken	Nut for screws and hooks
50-84-624	5 x	Stab Ø 6 mm, Sechskant-Enden, 450 mm	Rod Ø 6 mm, hexagonal ends, 450 mm
50-84-308	5 x	Stab Ø 3 mm, runde Enden, 220 mm	Rod Ø 3 mm, round ends, 220 mm
50-85-310	8 x	RS-SKOLIO winkelstabile Schraube, Ø 5,5 mm, 20 mm	RS-SKOLIO Locking screw, Ø 5.5 mm, 20 mm
50-83-200	4 x	Gestützte Stabverbindung für Ø 6 mm Stäbe	Buttress rod connector for Ø 6 mm rods
50-83-300	4 x	Verstärkungsplatte	Buttress plate

REBSPINE RS-SKOLIO System, complete set instruments and implants

consisting of:

50-80-203	1 x	Container mit Deckel und Einsatz für RS-SKOLIO Instrumente	Container with lid and insert for RS-SKOLIO instruments
50-89-002	1 x	Schraubendreher für polyaxiale Schrauben	Screwdriver for polyaxial screws
50-89-060	1 x	Sechskant-Schraubendreher Ø 3,5 mm für RS-SKOLIO Schrauben	Hexagonal screwdriver Ø 3.5 mm for RS-SKOLIO screws
50-89-061	1 x	RS-SKOLIO Schraubenhalter	RS-SKOLIO Screw holder
50-89-062	1 x	RS-SKOLIO Blocker	RS-SKOLIO Blocker
50-89-063	1 x	Thorakaler RS-SKOLIO Schraubenhalter	Thoracic RS-SKOLIO screw-holder
50-89-064	1 x	Thorakaler RS-SKOLIO Schraubenblocker	Thoracic screw-blocker
50-89-065	1 x	Kombinations-Schlüssel Ø 9 mm für RS-SKOLIO Schrauben	Combination wrench, Ø 9 mm for RS-SKOLIO screws
50-89-066	1 x	Sechskant-Ansatz für RS-SKOLIO Schrauben	Hexagonal socket for RS-SKOLIO screws

50-89-067	1x	Ansatzblocker für Schrauben	Socket blocker for screws
50-89-068	1x	Thorakaler Sechskant-Schraubendreher Ø 2,5 mm	Thoracic hexagonal screwdriver Ø 2.5 mm
50-89-003	1x	Schraubendreher für RS Muttern	Screwdriver for RS nuts
50-89-069	1x	Schraubendreher für RS-SKOLIO Muttern	Screwdriver for RS-SKOLIO nuts
50-89-070	1x	Schraubendreher für Thorax Muttern	Screwdriver for thoracic nuts
50-89-071	1x	Stopper für Thorax Muttern	Blocker for thoracic nuts
50-89-072	1x	Kombinations-Schlüssel Ø 11 mm für RS-SKOLIO Muttern	Combination wrench, Ø 11 mm for RS-SKOLIO nuts
50-89-073	1x	Sechskant-Ansatz für RS-SKOLIO Muttern	Hexagonal socket for RS-SKOLIO nuts
50-89-074	1x	Ansatzblocker für Muttern	Socket blocker for nuts
50-89-075	1x	ALLEN Schlüssel für kleine Muttern für RS-SKOLIO Platte/Haken	ALLEN wrench for small nuts of RS-SKOLIO plate/hook
50-89-076	1x	RS-SKOLIO Sechskant-Schraubendreher, Ø 2,5 mm, gerade	RS-SKOLIO Screwdriver Ø 2.5 mm hexagonal, straight
50-89-077	1x	Schraubendreher für Stern-Schrauben	Screwdriver for star print screw
50-89-007	1x	Stab-Biegezange	Rod bender
50-89-009	1x	Stab-Schlüssel	Rod wrench
50-89-010	1x	Stab-Biegeeisen, rechts	In situ rod bender, right
50-89-011	1x	Stab-Biegeeisen, links	In situ rod bender, left
50-89-012	1x	Distaktionszange für Ø 5/6 mm Stäbe	Distraction forceps for Ø 5/6 mm rods
50-89-078	1x	INGE MEARY Distaktionszange	INGE MEARY distraction forceps
50-89-013	1x	Kompressionszange für Ø 5/6 mm Stäbe	Compression forceps for Ø 5/6 mm rods
50-89-079	1x	RS-BABY Distaktionszange für Ø 3 mm Stäbe	RS-BABY Distraction forceps for Ø 3 mm rods
50-89-080	1x	RS-BABY Kompressionszange für Ø 3 mm Stäbe	RS-BABY Compression forceps for Ø 3 mm rods
50-89-214	1x	Gewindeschneider Ø 4 mm	Tap Ø 4 mm
50-89-215	1x	Gewindeschneider Ø 5 mm	Tap Ø 5 mm
50-89-014	1x	Gewindeschneider Ø 5,5 mm	Tap Ø 5.5 mm
50-89-081	1x	Gewindeschneider Ø 5,5 mm mit RS-SKOLIO Gewinde	Tap Ø 5.5 mm with RS-SKOLIO threading
50-89-082	1x	Thoraxgewindeschneider Ø 5 mm mit RS-SKOLIO Gewinde	Thoracic tap Ø 5 mm with RS-SKOLIO threading
50-89-083	1x	Gerade Ahle mit Stopper	Straight awl with stopper
50-89-084	1x	Thorax Ahle mit Stopper	Thoracic awl with stopper
50-89-085	1x	Ahle 90°, gewinkelt	Awl 90°, angulated
50-89-017	1x	Stab-Schieber für Ø 5/6 mm Stäbe	Rod pusher for Ø 5/6 mm rods
50-89-086	1x	Stab-Haltezange für Ø 3 mm Stäbe	Rod holder forceps for Ø 3 mm rods
50-89-018	1x	Stab-Haltezange für Ø 5/6 mm Stäbe	Rod holder forceps for Ø 5/6 mm rods
50-89-087	1x	Stabzange für Ø 5/6 mm Stäbe	Rod grip forceps for Ø 5/6 mm rods
50-89-088	1x	Kürette, gerade	Curette, straight
50-89-089	1x	Kürette 45°, gewinkelt	Curette 45°, angulated
50-89-090	1x	Rongeur 45°	Bone rongeur 45°

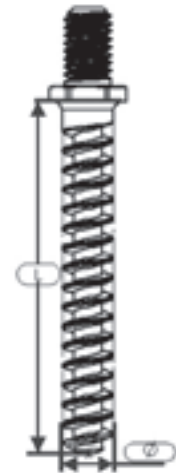
RS-SKOLIO Schrauben
 RS-SKOLIO Screws

TITAN



RS-SKOLIO Schrauben
 RS-SKOLIO Screws

	Ø	Länge Length	Farbcodierung Color Code
50-83-001	6,5 mm	25 mm	braun brown
50-83-002	6,5 mm	30 mm	violett violet
50-83-003	6,5 mm	35 mm	grün green
50-83-004	6,5 mm	40 mm	pink pink
50-83-005	6,5 mm	45 mm	gelb yellow
50-83-006	6,5 mm	50 mm	blau blue



Jede Schraube wird mit der dazugehörigen Mutter 50-83-098 geliefert.
 Each screw is supplied with its nut 50-83-098.

RS-SKOLIO Platte/Haken
 RS-SKOLIO Plate/Hooks

TITAN

50-83-100

Winkelstabile Platte/Haken

Locked plate/hook

50-83-101

Winkelstabile Platte/Haken mit Gewinde

Locked plate/hook with threading

50-83-102

Winkelstabile geschlossene Platte/Haken

Locked closed plate/hook


Jede/r Platte/Haken wird geliefert mit der dazugehörigen Schrauben-Mutter 50-83-099 für Ø 3 mm Stab geliefert.
 Each plate/hook is supplied with its screw-nut 50-83-099 for the Ø 3 mm rod.

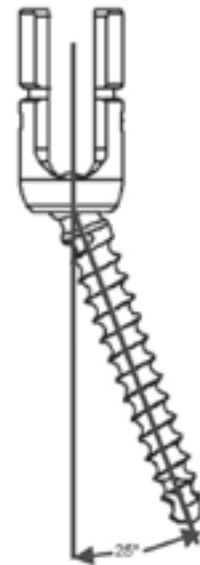
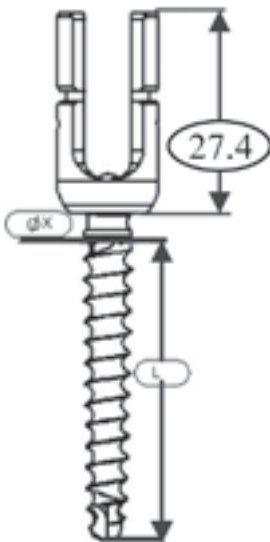
RS Polyaxiale Spondylo-Schrauben
RS Polyaxial Spondylo Screws

TITAN



RS Polyaxiale Spondylo-Schrauben
Selbstschneidend
RS Polyaxial Spondylo Screws
Self-tapping

	Ø	Länge Length	Farbcodierung Color Code
50-81-310	5,5 mm	25 mm	pink pink
50-81-311	5,5 mm	30 mm	
50-81-312	5,5 mm	35 mm	
50-81-313	5,5 mm	40 mm	
50-81-301	5,5 mm	45 mm	
50-81-314	6,5 mm	25 mm	gelb yellow
50-81-315	6,5 mm	30 mm	
50-81-316	6,5 mm	35 mm	
50-81-302	6,5 mm	40 mm	
50-81-303	6,5 mm	45 mm	
50-81-304	6,5 mm	50 mm	
50-81-305	6,5 mm	55 mm	blau blue
50-81-317	7,5 mm	25 mm	
50-81-318	7,5 mm	30 mm	
50-81-319	7,5 mm	35 mm	
50-81-306	7,5 mm	40 mm	
50-81-307	7,5 mm	45 mm	
50-81-308	7,5 mm	50 mm	
50-81-309	7,5 mm	55 mm	



50-81-000	Mutter für Schraube (muss separat bestellt werden)	Nut for screw (has to be ordered separately)
-----------	--	--

Stäbe
 Rods

TITAN

Stäbe Ø 6 mm TiAl6V4 (Sechskant-Enden)
Rods Ø 6 mm TiAl6V4 (Hexagonal ends)

	Ø	Länge Length
50-84-601	6 mm	45,5 mm
50-84-602	6 mm	55,5 mm
50-84-603	6 mm	65 mm
50-84-604	6 mm	75 mm
50-84-605	6 mm	90 mm
50-84-606	6 mm	105 mm
50-84-607	6 mm	125 mm
50-84-608	6 mm	154 mm
50-84-609	6 mm	180 mm
50-84-610	6 mm	200 mm
50-84-611	6 mm	210 mm
50-84-612	6 mm	220 mm
50-84-613	6 mm	230 mm
50-84-614	6 mm	240 mm
50-84-615	6 mm	250 mm
50-84-616	6 mm	270 mm
50-84-617	6 mm	290 mm
50-84-618	6 mm	300 mm
50-84-619	6 mm	320 mm
50-84-620	6 mm	350 mm
50-84-621	6 mm	375 mm
50-84-622	6 mm	400 mm
50-84-623	6 mm	425 mm
50-84-624	6 mm	450 mm
50-84-625	6 mm	480 mm

Andere Längen auf Anfrage erhältlich.
 Other lengths are available upon request.

Stäbe
Rods

TITAN



Stäbe Ø 3 mm TiAl6V4 (Runde Enden)

Rods Ø 3 mm TiAl6V4 (Round ends)

	Ø	Länge Length
50-84-301	3 mm	50 mm
50-84-302	3 mm	75 mm
50-84-303	3 mm	100 mm
50-84-304	3 mm	125 mm
50-84-305	3 mm	150 mm
50-84-306	3 mm	180 mm
50-84-307	3 mm	200 mm
50-84-308	3 mm	220 mm
50-84-309	3 mm	250 mm
50-84-310	3 mm	300 mm
50-84-311	3 mm	350 mm
50-84-312	3 mm	400 mm

Stäbe Ø 5 mm TiAl6V4 (Runde Enden)

Rods Ø 5 mm TiAl6V4 (Round ends)

	Ø	Länge Length
50-84-501	5 mm	260 mm
50-84-502	5 mm	280 mm
50-84-503	5 mm	310 mm
50-84-504	5 mm	330 mm
50-84-505	5 mm	340 mm
50-84-506	5 mm	350 mm
50-84-507	5 mm	370 mm

Andere Längen auf Anfrage erhältlich.
Other lengths are available upon request.

Stäbe Ø 6 mm TiAl6V4 (Runde Enden)

Rods Ø 6 mm TiAl6V4 (Round ends)

	Ø	Länge Length
50-84-951	6 mm	40 mm
50-84-901	6 mm	45,5 mm
50-84-952	6 mm	50 mm
50-84-902	6 mm	55,5 mm
50-84-953	6 mm	60 mm
50-84-903	6 mm	65 mm
50-84-954	6 mm	70 mm
50-84-904	6 mm	75 mm
50-84-905	6 mm	90 mm
50-84-906	6 mm	105 mm
50-84-907	6 mm	125 mm
50-84-908	6 mm	154 mm
50-84-909	6 mm	180 mm
50-84-910	6 mm	200 mm
50-84-911	6 mm	210 mm
50-84-912	6 mm	220 mm
50-84-913	6 mm	230 mm
50-84-914	6 mm	240 mm
50-84-915	6 mm	250 mm
50-84-916	6 mm	270 mm
50-84-917	6 mm	290 mm
50-84-918	6 mm	300 mm
50-84-919	6 mm	320 mm
50-84-920	6 mm	350 mm
50-84-921	6 mm	375 mm
50-84-922	6 mm	400 mm
50-84-923	6 mm	425 mm
50-84-924	6 mm	450 mm
50-84-925	6 mm	480 mm
50-84-600	6 mm	500 mm

Andere Längen auf Anfrage erhältlich.
Other lengths are available upon request.

Gestützte Stabverbindung **TITAN**
Buttress Rod Connector


50-83-200	Gestützte Stabverbindung für Ø 6 mm Stab	<i>Buttress Rod Connector for Ø 6 mm rod</i>
50-85-310	RS-SKOLIO Schraube Ø 5,5 mm, 20 mm Länge in Art. Nr. 50-83-200 enthalten	<i>RS-SKOLIO Screw Ø 5.5 mm, 20 mm length included in art. no. 50-83-200</i>



Jede gestützte Stabverbindung wird mit 4 Schraubenmuttern 50-83-199 geliefert.
Each buttress rod connector is supplied with 4 screw-nuts 50-83-199.

Verstärkungsplatte **TITAN**
Strengthening Buttress Plate


50-83-300	Abstützplatte	<i>Buttress plate</i>
50-85-310	RS-SKOLIO Schraube Ø 5,5 mm, 20 mm Länge	<i>RS-SKOLIO screw Ø 5.5 mm, 20 mm length</i>

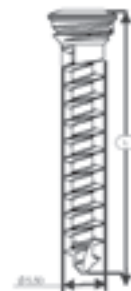
Diese Stützplatte dient zur Verstärkung der Schraubenverbindung.
This buttress plate is designed to strengthen the screw junction.

RS-SKOLIO Winkelstabile Schrauben **TITAN**
 RS-SKOLIO Locking Screws



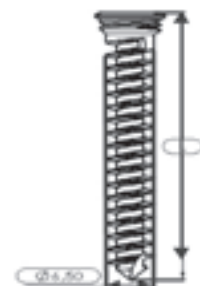
RS-SKOLIO Winkelstabile Schrauben
 Selbstschneidend
 RS-SKOLIO Locking Screws
 Self-tapping

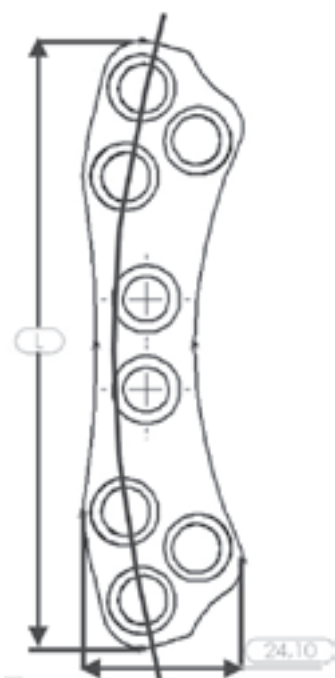
	Ø	Länge Length
50-85-310	5,5 mm	20 mm
50-85-311	5,5 mm	25 mm
50-85-312	5,5 mm	30 mm
50-85-313	5,5 mm	35 mm



RS-SKOLIO Winkelstabile Schrauben
 Selbstschneidend
 RS-SKOLIO Locking Screws
 Self-tapping

	Ø	Länge Length
50-85-300	6,5 mm	30 mm
50-85-301	6,5 mm	35 mm
50-85-302	6,5 mm	40 mm
50-85-303	6,5 mm	45 mm
50-85-304	6,5 mm	50 mm



Lumbale Winkelstabile Platten
Lumbar Locking Plates
TITAN


	Größe Size
50-85-400	80 mm
50-85-401	90 mm
50-85-402	100 mm
50-85-403	110 mm

RS-SKOLIO Instrumente
 RS-SKOLIO Instruments



50-89-002 Schraubendreher für polyaxiale RS Schrauben *Screwdriver for polyaxial RS screws*



50-89-060 Sechskant-Schraubendreher Ø 3,5 mm für RS-SKOLIO winkelstabile Schrauben *Hexagonal screwdriver Ø 3.5 mm for RS-SKOLIO locking screws*



50-89-061 RS-SKOLIO Schraubenhalter *RS-SKOLIO Screw-holder*



50-89-062 RS-SKOLIO Blocker *RS-SKOLIO Blocker*



50-89-063 Thorakaler RS-SKOLIO Schraubenhalter *Thoracic RS-SKOLIO Screw-holder*



50-89-064 Thorakaler RS-SKOLIO Schraubenblocker *Thoracic RS-SKOLIO Screw-blocker*

RS-SKOLIO Instrumente
RS-SKOLIO Instruments


50-89-065	Kombinations-Schlüssel Ø 9 mm für RS-SKOLIO Schrauben	<i>Combination wrench Ø 9 mm for RS-SKOLIO screws</i>
------------------	---	---



50-89-066	Sechskant-Ansatz für RS-SKOLIO Schrauben	<i>Hexagonal socket for RS-SKOLIO screws</i>
------------------	--	--

50-89-067	Ansatzblocker für Schrauben	<i>Socket blocker for screws</i>
------------------	-----------------------------	----------------------------------



50-89-068	Thorakaler Sechskant-Schraubendreher Ø 2,5 mm	<i>Thoracic hexagonal screwdriver Ø 2.5 mm</i>
------------------	---	--



50-89-003	Schraubendreher für RS Mutter	<i>Screwdriver for RS nut</i>
------------------	-------------------------------	-------------------------------



50-89-069	Schraubendreher für RS-SKOLIO Muttern	<i>Screwdriver for RS-SKOLIO nuts</i>
------------------	---------------------------------------	---------------------------------------

RS-SKOLIO Instrumente
 RS-SKOLIO Instruments



50-89-070

Thorakaler Schraubendreher für Muttern

Thoracic screwdriver for nuts



50-89-071

Thorakaler Blocker für Mutter

Thoracic blocker for nuts



50-89-072

Kombinations-Schlüssel Ø 11 mm für RS-SKOLIO Muttern

Combination wrench Ø 11 mm for RS-SKOLIO nuts



50-89-073

Sechskant-Ansatz für RS-SKOLIO Muttern

Hexagonal socket for RS-SKOLIO nuts

50-89-074

Ansatzblocker für Muttern

Socket blocker for nuts



50-89-075

Schlüssel für kleine Muttern für die RS-SKOLIO Haken/Platte

Wrench for small nuts for RS-SKOLIO plate/hook

RS-SKOLIO Instrumente
RS-SKOLIO Instruments
**50-89-076**

RS-SKOLIO Sechskant-Schraubendreher Ø 2.5 mm gerade

RS-SKOLIO hexagonal screwdriver Ø 2.5 mm, straight**50-89-077**

Schraubendreher für Stern-Schrauben

Screwdriver for star print screws**50-89-007**

Stab-Biegezange

Rod bender**50-89-009**

Stab-Schlüssel

Rod wrench**50-89-010**

Stab-Biegeeisen, rechts

In situ rod bender, right

RS-SKOLIO Instrumente
RS-SKOLIO Instruments



50-89-011

Stab-Biegeeisen, links

In situ rod bender, left



50-89-012

RS Distraktionszange für Ø 5/6 mm Stäbe

RS Distraction forceps for Ø 5/6 mm rods



50-89-078

INGE MEARY Distraktionszange

INGE MEARY Distraction forceps



50-89-013

RS Kompressionszange für Ø 5/6 mm Stäbe

RS Compression forceps for Ø 5/6 mm rods



50-89-079

RS-BABY Distraktionszange für Ø 3 mm Stäbe

RS-BABY Distraction forceps for Ø 3 mm rods

RS-SKOLIO Instrumente
RS-SKOLIO Instruments

50-89-080 RS-BABY Kompressionszange für Ø 3 mm Stäbe

RS-BABY Compression forceps for Ø 3 mm rods

50-89-014 Gewindeschneider Ø 5,5 mm für RS Schrauben

Tap Ø 5.5 mm for RS screws

50-89-081 Gewindeschneider Ø 5 mm mit RS-SKOLIO Gewinde

Tap Ø 5 mm with RS-SKOLIO threading

50-89-082 Thorakaler Gewindeschneider Ø 5 mm

Thoracic tap Ø 5 mm

50-89-083 Gerade Ahle mit Stopper

Straight awl with stopper

RS-SKOLIO Instrumente
RS-SKOLIO Instruments



50-89-084

Thorakale Ahle mit Stopper

Thoracic awl with stopper



50-89-085

Ahle 90° gewinkelt

Awl 90° angled



50-89-017

Stab-Schieber für Ø 5/6 mm Stäbe

Rod pusher for Ø 5/6 mm rods



50-89-086

Stab-Haltezange für Ø 3 mm Stäbe

Rod holder forceps for Ø 3 mm rods

RS-SKOLIO Instrumente
RS-SKOLIO Instruments

50-89-018 Stab-Haltezange für Ø 6 mm Stäbe

Rod holder forceps for Ø 6 mm rods

50-89-087 Stab-Greifzange für Ø 6 mm Stäbe

Rod grip forceps for Ø 6 mm rods

50-89-088 Kürette, gerade

Curette, straight

50-89-089 Kürette 45° gewinkelt

Curette 45° angulated

50-89-090 Hohlmeißelzange 45°

Bone rongeur 45°

Thorako-lumbales Fusion-System
LIF Cage

- Posteriorer oder anteriorer Zugang
- 4° Lordose
- Große Transplantationsoberfläche
- Titanlegierung TiAl6V4 gemäß ISO 5832-3

Thoraco-lumbar fusion system
LIF Cage

- Posterior or anterior approach
- 4° lordosis
- Large grafting surface
- Titanium alloy TiAl6V4 in compliance with ISO 5832-3 standard

50-80-004

REBSPINE LIF Cage, komplettes Set
Instrumente und Implantate

bestehend aus:

50-80-104	1 x	Container mit Deckel und Einsatz für LIF Cage Set	Container with lid and insert for LIF Cage Set
50-86-001	4 x	LIF Cage Ø 8/10 mm, 25 mm	LIF cage Ø 8/10 mm, 25 mm
50-86-002	4 x	LIF Cage Ø 10/12 mm, 25 mm	LIF cage Ø 10/12 mm, 25 mm
50-86-003	4 x	LIF Cage Ø 12/14 mm, 25 mm	LIF cage Ø 12/14 mm, 25 mm
50-86-004	4 x	LIF Cage Ø 13/15 mm, 25 mm	LIF cage Ø 13/15 mm, 25 mm

REBSPINE LIF Cage, complete set
instruments and implants

consisting of:

50-89-097	1 x	LIF Cage Einführer	LIF cage impactor
50-89-098	1 x	Bohrhülse Ø 7 mm	Drill sleeve Ø 7 mm
50-89-099	1 x	Bohrhülse Ø 9 mm	Drill sleeve Ø 9 mm
50-89-100	1 x	Bohrhülse Ø 11 mm	Drill sleeve Ø 11 mm
50-89-101	1 x	Bohrhülse Ø 13 mm	Drill sleeve Ø 13 mm
50-89-102	1 x	Bohrer Ø 7 mm	Drill Ø 7 mm
50-89-103	1 x	Bohrer Ø 9 mm	Drill Ø 9 mm
50-89-104	1 x	Bohrer Ø 11 mm	Drill Ø 11 mm
50-89-105	1 x	Bohrer Ø 13 mm	Drill Ø 13 mm
50-89-106	1 x	LIF Cage Halte- und Messplatte	LIF cage holding and measuring plate
50-89-107	1 x	Stößel für Knochentransplantat	Bone graft tamper

LIF Cage **TITAN**
LIF Cage

LIF Cage
LIF Cage

	$\varnothing A \times \varnothing B$	Länge Length
50-86-001	8 x 10 mm	25 mm
50-86-002	10 x 12 mm	25 mm
50-86-003	12 x 14 mm	25 mm
50-86-004	13 x 15 mm	25 mm



LIF Cage Instrumente
LIF Cage Instruments



50-89-097	LIF Cage Einführer	LIF cage impactor
-----------	--------------------	-------------------



	Bohrhülse	Drill sleeve
50-89-098	Ø 7 mm	Ø 7 mm
50-89-099	Ø 9 mm	Ø 9 mm
50-89-100	Ø 11 mm	Ø 11 mm
50-89-101	Ø 13 mm	Ø 13 mm



	Bohrer	Drill
50-89-102	Ø 7 mm	Ø 7 mm
50-89-103	Ø 9 mm	Ø 9 mm
50-89-104	Ø 11 mm	Ø 11 mm
50-89-105	Ø 13 mm	Ø 13 mm



50-89-106	LIF Cage Halte- und Messplatte	LIF cage holding and measuring plate
-----------	--------------------------------	--------------------------------------



50-89-107	Stößel für Knochentransplantat	Bone graft tamper
-----------	--------------------------------	-------------------

Thorako-lumbales Fusion-System
LIF Schrauben-Cage

- Posteriorer oder anteriorer Zugang
- Lumbaler Fusion-Cage
- Schrauben-Cage
- Titanlegierung TiAl6V4 gemäß ISO 5832-3

Thoraco-lumbar fusion system
LIF Screw Cage

- Posterior or anterior approach
- Lumbar interbody cage
- Screw-in cage
- Titanium alloy TiAl6V4 in compliance with ISO 5832-3 standard

50-80-005
REBSPINE LIF Schrauben-Cage, komplettes Set
Instrumente und Implantate

bestehend aus:

50-80-105	1 x	Container mit Deckel und Einsatz für LIF Schrauben-Cage Set
50-86-100	4 x	LIF Schrauben-Cage, Ø 10 mm, 25 mm
50-86-101	4 x	LIF Schrauben-Cage, Ø 12 mm, 25 mm
50-86-102	4 x	LIF Schrauben-Cage, Ø 14 mm, 25 mm

REBSPINE LIF Screw Cage, complete set
instruments and implants

consisting of:

		Container with lid and insert for LIF Screw Cage Set
		LIF Screw Cage, Ø 10 mm, 25 mm
		LIF Screw Cage, Ø 12 mm, 25 mm
		LIF Screw Cage, Ø 14 mm, 25 mm

50-89-108	1 x	LIF Schrauben-Cage Halter	LIF Screw Cage holder
50-89-109	1 x	Schaft für LIF Schrauben-Cage Halter	Shaft for LIF Screw Cage holder
50-89-110	1 x	Bohrhülse Ø 10 mm	Drill sleeve Ø 10 mm
50-89-111	1 x	Bohrhülse Ø 12 mm	Drill sleeve Ø 12 mm
50-89-112	1 x	Bohrhülse Ø 14 mm	Drill sleeve Ø 14 mm
50-89-113	1 x	Bohrer Ø 10 mm	Drill Ø 10 mm
50-89-114	1 x	Bohrer Ø 12 mm	Drill Ø 12 mm
50-89-115	1 x	Bohrer Ø 14 mm	Drill Ø 14 mm
50-89-116	1 x	Distanzstück Ø 10 mm	Spacer Ø 10 mm
50-89-117	1 x	Distanzstück Ø 12 mm	Spacer Ø 12 mm
50-89-118	1 x	Distanzstück Ø 14 mm	Spacer Ø 14 mm

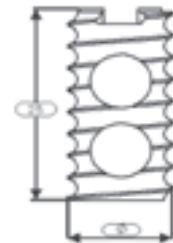
LIF Schrauben-Cage
LIF Screw Cage

TITAN



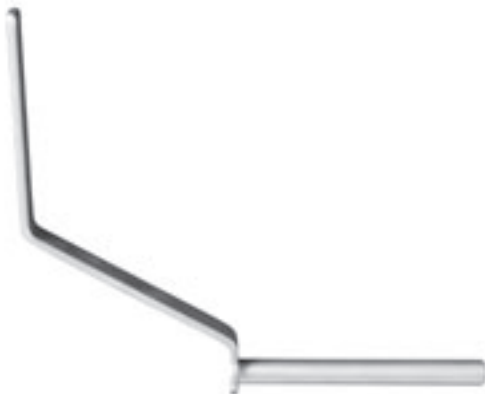
LIF Schrauben-Cage
LIF Screw Cage

	Ø	Länge Length
50-86-100	10 mm	25 mm
50-86-101	12 mm	25 mm
50-86-102	14 mm	25 mm



LIF Schrauben-Cage Instrumente
LIF Screw Cage Instrumente


50-89-108	LIF Schrauben-Cage Halter	<i>LIF Screw Cage holder</i>
50-89-109	Schaft für Cage Halter 50-89-108	<i>Shaft for cage holder 50-89-108</i>



	Bohrhülse	<i>Drill sleeve</i>
50-89-110	Ø 10 mm	Ø 10 mm
50-89-111	Ø 12 mm	Ø 12 mm
50-89-112	Ø 14 mm	Ø 14 mm



	Bohrer	<i>Drill</i>
50-89-113	Ø 10 mm	Ø 10 mm
50-89-114	Ø 12 mm	Ø 12 mm
50-89-115	Ø 14 mm	Ø 14 mm



	Distanzstück	<i>Spacer</i>
50-89-116	Ø 10 mm	Ø 10 mm
50-89-117	Ø 12 mm	Ø 12 mm
50-89-118	Ø 14 mm	Ø 14 mm

Thorako-lumbales Fusion-System
ALA Cage & ALA PEEK Cage

- Anteriorer/antero-lateraler Cage
- 6° Lordose
- Große Transplantationsoberfläche
- Titanlegierung TiAL6V4 gemäß ISO 5832-3

Thoraco-lumbar fusion system
ALA Cage & ALA PEEK Cage

- Anterior/antero-lateral cage
- 6° lordosis
- Large grafting surface
- Titanium alloy TiAL6V4 in compliance with ISO 5832-3 standard

50-80-006

REBSPINE ALA Cage, komplettes Set
Instrumente und Implantate

bestehend aus:

50-80-106	1 x	Container mit Deckel und Einsatz für ALA Cage Set	Container with lid and insert for ALA Cage Set
50-86-200	2 x	ALA Cage, 8 x 10 mm	ALA Cage, 8 x 10 mm
50-86-201	2 x	ALA Cage, 10 x 12 mm	ALA Cage, 10 x 12 mm
50-86-202	2 x	ALA Cage, 12 x 14 mm	ALA Cage, 12 x 14 mm
50-86-210	2 x	ALA PEEK Cage, 8 x 10 mm	ALA PEEK Cage, 8 x 10 mm
50-86-211	2 x	ALA PEEK Cage, 10 x 12 mm	ALA PEEK Cage, 10 x 12 mm
50-86-212	2 x	ALA PEEK Cage, 12 x 14 mm	ALA PEEK Cage, 12 x 14 mm
50-89-119	1 x	ALA Cage Einführer	ALA Cage impactor

REBSPINE ALA Cage, complete set
instruments and implants

consisting of:

ALA Cage **TITAN**
 ALA Cage

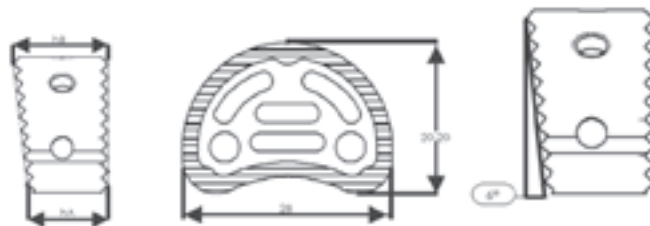
 ALA Cage (TiAl6V4)
 ALA Cage (TiAl6V4)

	Größe hA x hB Size hA x hB
50-86-200	8 x 10 mm
50-86-201	10 x 12 mm
50-86-202	12 x 14 mm

 ALA Cage **PEEK**
 ALA Cage

 ALA Cage PEEK
 ALA Cage PEEK

	Größe hA x hB Size hA x hB
50-86-210	8 x 10 mm
50-86-211	10 x 12 mm
50-86-212	12 x 14 mm



50-89-119 ALA Cage Einführer

ALA Cage impactor

**Thorako-lumbales Fusion-System
TEETH Cage**

- Anti-Ausstoß-Zahnung
- PEEK
- Lordose
- Große Transplantationsoberfläche
- Röntgenmarkierung

**Thoraco-lumbar fusion system
TEETH Cage**

- Anti-expulsion teeth
- PEEK
- Lordosis
- Large grafting surface
- X-ray markers

50-80-007

**REBSPINE TEETH Cage, komplettes Set
Instrumente und Implantate**

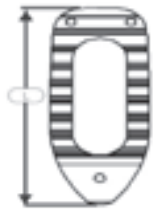
bestehend aus:

50-80-107	1 x	Container mit Deckel und Einsatz für TEETH Cage Set	Container with lid and insert for TEETH Cage Set
50-86-300	4 x	TEETH Cage 10 x 8 x 26 mm	TEETH Cage 10 x 8 x 26 mm
50-86-301	4 x	TEETH Cage 10 x 10 x 26 mm	TEETH Cage 10 x 10 x 26 mm
50-86-302	4 x	TEETH Cage 10 x 12 x 26 mm	TEETH Cage 10 x 12 x 26 mm
50-86-303	4 x	TEETH Cage 10 x 14 x 26 mm	TEETH Cage 10 x 14 x 26 mm
50-86-304	4 x	TEETH Cage 10 x 16 x 26 mm	TEETH Cage 10 x 16 x 26 mm
50-89-120	1 x	TEETH Cage Halter/Einführer	TEETH Cage holder/impactor
50-89-098	1 x	Bohrhülse Ø 7 mm	Drill sleeve Ø 7 mm
50-89-099	1 x	Bohrhülse Ø 9 mm	Drill sleeve Ø 9 mm
50-89-100	1 x	Bohrhülse Ø 11 mm	Drill sleeve Ø 11 mm
50-89-101	1 x	Bohrhülse Ø 13 mm	Drill sleeve Ø 13 mm
50-89-102	1 x	Bohrer Ø 7 mm	Drill Ø 7 mm
50-89-103	1 x	Bohrer Ø 9 mm	Drill Ø 9 mm
50-89-104	1 x	Bohrer Ø 11 mm	Drill Ø 11 mm
50-89-105	1 x	Bohrer Ø 13 mm	Drill Ø 13 mm
50-89-121	1 x	Cage-Halteplatte	Cage holding plate
50-89-107	1 x	Stößel für Knochentransplantat	Bone graft tamper

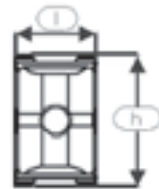
**REBSPINE TEETH Cage, complete set
instruments and implants**

consisting of:

TEETH Cage **PEEK**
TEETH Cage

Teeth Cage
Teeth Cage


	Breite I <i>Width I</i>	Höhe H <i>Height H</i>	Länge L <i>Length L</i>
50-86-300	10 mm	8 mm	26 mm
50-86-301	10 mm	10 mm	26 mm
50-86-302	10 mm	12 mm	26 mm
50-86-303	10 mm	14 mm	26 mm
50-86-304	10 mm	16 mm	26 mm



TEETH Cage Instrumente
TEETH Cage Instruments



50-89-120	Cage Halter/Einführer	<i>Cage holder/impactor</i>
------------------	-----------------------	-----------------------------



	Bohrhülse	Drill sleeve
50-89-098	Ø 7 mm	Ø 7 mm
50-89-099	Ø 9 mm	Ø 9 mm
50-89-100	Ø 11 mm	Ø 11 mm
50-89-101	Ø 13 mm	Ø 13 mm



	Bohrer	Drill
50-89-102	Ø 7 mm	Ø 7 mm
50-89-103	Ø 9 mm	Ø 9 mm
50-89-104	Ø 11 mm	Ø 11 mm
50-89-105	Ø 13 mm	Ø 13 mm



50-89-121	Cage-Halteplatte	<i>Cage holding plate</i>
------------------	------------------	---------------------------



50-89-107	Stößel für Knochentransplantat	<i>Bone graft tamper</i>
------------------	--------------------------------	--------------------------

Zervikales und pädiatrisches Fixationssystem
Pädiatrisch

- Posteriorer Zugang
- Polyaxiale Schrauben
- Stäbe Ø 3 mm
- Skoliose

Erwachsene

- Posteriorer zervikaler Zugang
- Titanlegierung TiAl6V4 gemäß ISO 5832-3

Cervical and paediatric fixation system
Paediatric

- Posterior approach
- Polyaxial screws
- Rod system Ø 3 mm
- Scoliosis

Adults

- Posterior cervical approach
- Titanium alloy TiAl6V4 in compliance with ISO 5832-3 standard

50-80-008		REBSPINE RS-BABY System, komplettes Set Instrumente und Implantate	REBSPINE RS-BABY System, complete set instruments and implants
		bestehend aus:	consisting of:
50-80-118	1 x	Container mit Deckel und Einsatz für RS-BABY Set	Container with lid and insert for RS-BABY Set
50-87-001	6 x	RS-BABY polyaxiale Schraube, Ø 3,5 mm, 10 mm, mit Mutter	RS-BABY Polyaxial screw, Ø 3.5 mm, 10 mm, with nut
50-87-002	6 x	RS-BABY polyaxiale Schraube, Ø 3,5 mm, 12 mm, mit Mutter	RS-BABY Polyaxial screw, Ø 3.5 mm, 12 mm, with nut
50-87-003	6 x	RS-BABY polyaxiale Schraube, Ø 3,5 mm, 14 mm, mit Mutter	RS-BABY Polyaxial screw, Ø 3.5 mm, 14 mm, with nut
50-87-004	6 x	RS-BABY polyaxiale Schraube, Ø 3,5 mm, 16 mm, mit Mutter	RS-BABY Polyaxial screw, Ø 3.5 mm, 16 mm, with nut
50-87-005	6 x	RS-BABY polyaxiale Schraube, Ø 3,5 mm, 18 mm, mit Mutter	RS-BABY Polyaxial screw, Ø 3.5 mm, 18 mm, with nut
50-87-006	6 x	RS-BABY polyaxiale Schraube, Ø 3,5 mm, 20 mm, mit Mutter	RS-BABY Polyaxial screw, Ø 3.5 mm, 20 mm, with nut
50-87-007	6 x	RS-BABY polyaxiale Schraube, Ø 3,5 mm, 25 mm, mit Mutter	RS-BABY Polyaxial screw, Ø 3.5 mm, 25 mm, with nut
50-87-008	6 x	RS-BABY polyaxiale Schraube, Ø 3,5 mm, 30 mm, mit Mutter	RS-BABY polyaxial screw, Ø 3.5 mm, 30 mm, with nut
50-87-010	4 x	RS-BABY zervikaler Laminar-Haken, gerade	RS-BABY Cervical-laminar hook, straight
50-87-011	4 x	RS-BABY Laminar-Haken, rechts	RS-BABY Laminar-offset hook, right
50-87-012	4 x	RS-BABY Laminar-Haken, links	RS-BABY Laminar-offset hook, left
50-84-301	3 x	Stab Ø 3 mm, 50 mm runde Enden	Rod Ø 3 mm, 50 mm, round ends
50-84-302	3 x	Stab Ø 3 mm, 75 mm runde Enden	Rod Ø 3 mm, 75 mm, round ends
50-84-303	3 x	Stab Ø 3 mm, 100 mm runde Enden	Rod Ø 3 mm, 100 mm, round ends
50-84-304	3 x	Stab Ø 3 mm, 125 mm runde Enden	Rod Ø 3 mm, 125 mm, round ends
50-84-305	3 x	Stab Ø 3 mm, 150 mm runde Enden	Rod Ø 3 mm, 150 mm, round ends
50-84-306	3 x	Stab Ø 3 mm, 180 mm runde Enden	Rod Ø 3 mm, 180 mm, round ends
50-84-307	3 x	Stab Ø 3 mm, 200 mm runde Enden	Rod Ø 3 mm, 200 mm, round ends
50-84-309	3 x	Stab Ø 3 mm, 250 mm runde Enden	Rod Ø 3 mm, 250 mm, round ends
50-87-201	2 x	Querverbindung, Ø 3 mm, 30 mm	Cross link, Ø 3 mm, 30 mm
50-87-202	2 x	Querverbindung, Ø 3 mm, 40 mm	Cross link, Ø 3 mm, 40 mm
50-87-203	2 x	Querverbindung, Ø 3 mm, 50 mm	Cross link, Ø 3 mm, 50 mm
50-87-204	2 x	Querverbindung, Ø 3 mm, 60 mm	Cross link, Ø 3 mm, 60 mm
50-87-205	2 x	Querverbindung, Ø 3 mm, 70 mm	Cross link, Ø 3 mm, 70 mm

50-89-149	1 x	Schraubendreher Ø 2,5 mm für RS-BABY Schrauben und Mutter	Screwdriver Ø 2.5 mm for RS-BABY screw and nut
50-89-150	1 x	Schraubenhaltepinzette	Screw holding forceps
50-89-151	1 x	Anti-Rotationshülse für RS-BABY Schraubenkopf	Antirotation tube for RS-BABY screw head
50-89-152	1 x	Anti-Rotationsgabel für RS-BABY Schraubenkopf	Antirotation fork for RS-BABY screw head
50-89-153	1 x	RS-BABY Hakenhalter	RS-BABY Hook holder
50-89-154	1 x	Hinterkopfplatten-Biegepinzette	Rod plate bender
50-89-079	1 x	RS-BABY Distaktionszange für Ø 3 mm Stäbe	RS-BABY Distraction forceps for Ø 3 mm rods
50-89-080	1 x	RS-BABY Kompressionszange für Ø 3 mm Stäbe	RS-BABY Compression forceps for Ø 3 mm rods
50-89-216	1 x	Gewindeschneider Ø 2,8 mm	Tap Ø 2.8 mm
50-89-156	1 x	Zervikale Ahle mit Stopper	Cervical awl with stopper
50-89-157	1 x	RS-BABY Stab-Schieber	RS-BABY Rod pusher
50-89-158	1 x	Zervikale Pedikel-Sonde	Cervical pedicle sounder

RS-BABY Polyaxiale Schrauben
 RS-BABY Polyaxial Screws

TITAN

 RS-BABY Polyaxiale Schrauben
 Selbstschneidend
 RS-BABY Polyaxial Screws
 Self-tapping


	Ø	Länge Length
50-87-001	3,5 mm	10 mm
50-87-002	3,5 mm	12 mm
50-87-003	3,5 mm	14 mm
50-87-004	3,5 mm	16 mm
50-87-005	3,5 mm	18 mm
50-87-006	3,5 mm	20 mm
50-87-007	3,5 mm	25 mm
50-87-008	3,5 mm	30 mm


 Jede Schraube wird mit der dazugehörigen
 Mutter 50-87-000 geliefert.
 Each screw is supplied with its nut 50-87-000.

 Stäbe Ø 3 mm
 Rods Ø 3 mm

TITAN

 Stäbe Ø 3 mm TiAl6V4 (Runde Enden)
 Rods Ø 3 mm TiAl6V4 (Round ends)

	Ø	Länge Length
50-84-301	3 mm	50 mm
50-84-302	3 mm	75 mm
50-84-303	3 mm	100 mm
50-84-304	3 mm	125 mm
50-84-305	3 mm	150 mm
50-84-306	3 mm	180 mm
50-84-307	3 mm	200 mm
50-84-308	3 mm	220 mm
50-84-309	3 mm	250 mm
50-84-310	3 mm	300 mm
50-84-311	3 mm	350 mm
50-84-312	3 mm	400 mm

 Andere Längen auf Anfrage erhältlich.
 Other lengths are available upon request.

Würfel-Stabverbindungen
Square Connectors for Rods

TITAN



Würfelverbindungsstück

Square Connectors

50-84-101	Für Ø 3/5 mm Stab	For Ø 3/5 mm rod
50-84-102	Für Ø 3/6 mm Stab	For Ø 3/6 mm rod
50-84-103	Für Ø 5/6 mm Stab	For Ø 5/6 mm rod



Jede Verbindung wird mit entsprechenden Schraubenmuttern geliefert.
Each Connector is supplied with its screw nuts.

Querverbindungen
Cross Links

TITAN



Querverbindungen
Cross Links

	Ø	Länge Length
50-87-200	3 mm	20 mm
50-87-201	3 mm	30 mm
50-87-202	3 mm	40 mm
50-87-203	3 mm	50 mm
50-87-204	3 mm	60 mm
50-87-205	3 mm	70 mm

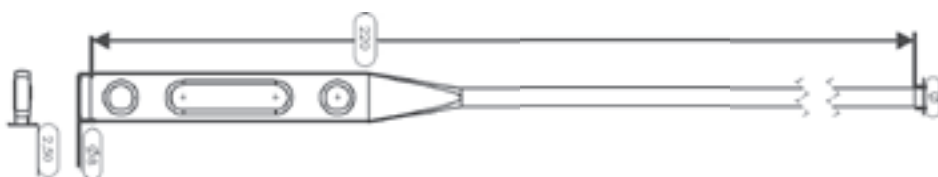
Jede Querverbindung wird mit Verbindungskopf, Kopfabdeckung und Mutter geliefert.
Each cross link is supplied with cross link head, head cover and nut.

OCCIPITO Hinterkopfplatten
OCCIPITO Rod Plates
TITAN

OCCIPITO Hinterkopfplatten
OCCIPITO Rod Plates

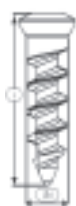
	Ø	Länge Length
50-87-300	3 mm	220 mm
50-87-301	5 mm	220 mm

Die OCCIPITO Hinterkopfplatte kann vorgeformt geliefert werden.
 The OCCIPITO rod plate can be supplied preformed.


SOLID Zervikale Schrauben
SOLID Cervical Screws
TITAN

SOLID Zervikale Schrauben
 Selbstschneidend
SOLID Cervical Screws
 Self-tapping

	Ø	Länge Length
50-82-301	4 mm	10 mm
50-82-302	4 mm	12 mm
50-82-303	4 mm	14 mm
50-82-304	4 mm	16 mm
50-82-305	4 mm	18 mm
50-82-306	4 mm	20 mm
50-82-307	4 mm	22 mm



Zur Fixierung der Hinterkopfplatte.
 For fixation of the rod plate.


50-89-160

 Schraubendreher mit Haltehülse
 für SOLID zervikale Schrauben

*Screwdriver with holding sleeve
 for SOLID cervical screws*

Diese Implantate und Instrumente sind nicht im RS-BABY Set enthalten und müssen separat bestellt werden.
 These implants and instruments are not included in the RS-BABY Set. They must be ordered separately.

RS-BABY Instrumente
RS-BABY Instruments



50-89-149

Schraubendreher Ø 2,5 mm
für RS-BABY Schrauben und Muttern

*Screwdriver Ø 2.5 mm
for RS-BABY screws and nuts*



50-89-150

Schraubenhaltezange

Screw holding forceps



50-89-151

Anti-Rotationshülse für RS-BABY Schraubenkopf

Anti-rotation tube for RS-BABY screw head



50-89-152

Anti-Rotationsgabel für RS-BABY Schraubenkopf

Anti-rotation fork for RS-BABY screw head



50-89-153

RS-BABY Hakenhalter

RS-BABY Hook holder



50-89-154

Kopfplatten-Biegezange

Rod plate bender

RS-BABY Instrumente
RS-BABY Instruments

50-89-079 RS-BABY Distraktionszange für Ø 3 mm Stäbe

RS-BABY Distraction forceps for Ø 3 mm rods

50-89-080 RS-BABY Kompressionszange für Ø 3 mm Stäbe

RS-BABY Compression forceps for Ø 3 mm rods

50-89-155 Gewindeschneider Ø 3,5 mm

Tap Ø 3.5 mm
50-89-216 Gewindeschneider Ø 2,8 mm

Tap Ø 2.8 mm

50-89-156 Zervikale Ahle mit Stopper

Cervical awl with stopper

50-89-157 RS-BABY Stab-Schieber

RS-BABY Rod pusher

50-89-158 Zervikale Pedikel-Sonde

Cervical pedical sounder

50-89-160 Schraubendreher mit Haltehülse für zervikale SOLID Schrauben

Screwdriver with holding sleeve for cervical SOLID screws

REBSPINE OCCIPITO System

- Hinterkopf – zervikale Verbindung
- Hinterkopfplatte mit Ø 3 mm und Ø 5 mm
- Ergänzend zum RS-BABY System
- Zur Anwendung mit SOLID zervikalen Schrauben
- Titanlegierung TiAl6V4 gemäß ISO 5832-3

REBSPINE OCCIPITO System

- Occipito-cervical junction
- Rod plate Ø 3 mm and Ø 5 mm
- Complementary to RS-BABY System
- Used with SOLID cervical screws
- Titanium alloy TiAl6V4 in compliance with ISO 5832-3 standard

50-80-009

**REBSPINE OCCIPITO System, komplettes Set
Instrumente und Implantate**

bestehend aus:

50-80-109	1 x	Container mit Deckel und Einsatz für OCCIPITO Set	Container with lid and insert for OCCIPITO Set
50-87-300	3 x	OCCIPITO Baby Hinterkopfplatte, Ø 3 mm, 220 mm	OCCIPITO baby rod plate, Ø 3 mm, 220 mm
50-87-301	3 x	OCCIPITO Hinterkopfplatte für Erwachsene, Ø 5 mm, 220 mm	OCCIPITO adult rod plate, Ø 5 mm, 220 mm
50-82-301	6 x	Zervikale SOLID Schraube 4 x 10 mm	Cervical SOLID screw 4 x 10 mm
50-82-302	6 x	Zervikale SOLID Schraube 4 x 12 mm	Cervical SOLID screw 4 x 12 mm
50-82-303	6 x	Zervikale SOLID Schraube 4 x 14 mm	Cervical SOLID screw 4 x 14 mm
50-82-304	6 x	Zervikale SOLID Schraube 4 x 16 mm	Cervical SOLID screw 4 x 16 mm
50-82-305	6 x	Zervikale SOLID Schraube 4 x 18 mm	Cervical SOLID screw 4 x 18 mm
50-82-306	6 x	Zervikale SOLID Schraube 4 x 20 mm	Cervical SOLID screw 4 x 20 mm
50-82-307	6 x	Zervikale SOLID Schraube 4 x 22 mm	Cervical SOLID screw 4 x 22 mm
50-89-160	1 x	Schraubendreher mit Haltehülse für zervikale SOLID Schrauben	Screwdriver with holding sleeve for cervical SOLID screws

**REBSPINE OCCIPITO System, complete set
instruments and implants**

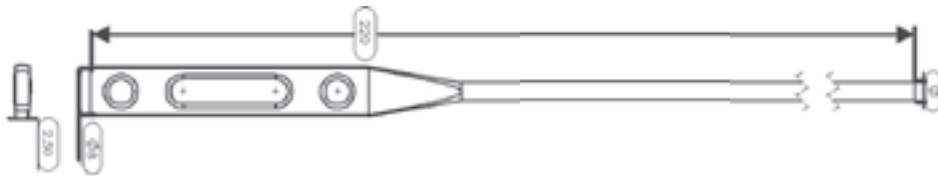
consisting of:

OCCIPITO Hinterkopfplatten
OCCIPITO Rod Plates
TITAN

OCCIPITO Hinterkopfplatten
OCCIPITO Rod Plates

	Ø	Länge Length
50-87-300	3 mm	220 mm
50-87-301	5 mm	220 mm

Die OCCIPITO Hinterkopfplatte kann vorgeformt geliefert werden.
 The OCCIPITO rod plate may be supplied preformed.


SOLID Zervikale Schrauben
SOLID Cervical Screws
TITAN

SOLID Zervikale Schrauben
Selbstschneidend
SOLID Cervical Screws
Self-tapping

	Ø	Länge Length
50-82-301	4 mm	10 mm
50-82-302	4 mm	12 mm
50-82-303	4 mm	14 mm
50-82-304	4 mm	16 mm
50-82-305	4 mm	18 mm
50-82-306	4 mm	20 mm
50-82-307	4 mm	22 mm



Zur Fixierung der Hinterkopfplatte.
 For fixation of the rod plate.


50-89-160

 Schraubendreher mit Haltehülse
 für SOLID zervikale Schrauben

 Screwdriver with holding sleeve
 for SOLID cervical screws

REBSPINE SOLID System

- Posteriorer zervikaler Zugang
- Platten-System
- Trauma zervikal
- Titanlegierung TiAl6V4 gemäß ISO 5832-3

REBSPINE SOLID System

- Posterior cervical approach
- Plate system
- Trauma cervical
- Titanium alloy TiAl6V4 in compliance with ISO 5832-3 standard

50-80-010

**REBSPINE SOLID Platten System, komplettes Set
Instrumente und Implantate**

bestehend aus:

**REBSPINE SOLID Plate System, complete set
instruments and implants**

consisting of:

50-80-110	1 x	Container mit Deckel und Einsatz für SOLID Implantate	Container with lid and insert for SOLID implants
50-87-400	4 x	Posteriore zervikale SOLID PLatte 2-Loch, 23 mm	Posterior cervical SOLID plate 2-hole, 23 mm
50-87-401	4 x	Posteriore zervikale SOLID PLatte 3-Loch, 36 mm	Posterior cervical SOLID plate 3-hole, 36 mm
50-87-402	4 x	Posteriore zervikale SOLID PLatte 4-Loch, 48 mm	Posterior cervical SOLID plate 4-hole, 48 mm
50-87-403	4 x	Posteriore zervikale SOLID PLatte 5-Loch, 62 mm	Posterior cervical SOLID plate 5-hole, 62 mm
50-82-301	6 x	Zervikale SOLID Schraube 4 x 10 mm	Cervical SOLID screw 4 x 10 mm
50-82-302	6 x	Zervikale SOLID Schraube 4 x 12 mm	Cervical SOLID screw 4 x 12 mm
50-82-303	6 x	Zervikale SOLID Schraube 4 x 14 mm	Cervical SOLID screw 4 x 14 mm
50-82-304	6 x	Zervikale SOLID Schraube 4 x 16 mm	Cervical SOLID screw 4 x 16 mm
50-82-305	6 x	Zervikale SOLID Schraube 4 x 18 mm	Cervical SOLID screw 4 x 18 mm
50-82-306	6 x	Zervikale SOLID Schraube 4 x 20 mm	Cervical SOLID screw 4 x 20 mm
50-82-307	6 x	Zervikale SOLID Schraube 4 x 22 mm	Cervical SOLID screw 4 x 22 mm
50-82-401	6 x	Winkelstabile zervikale SOLID Schraube 4 x 10 mm, Sechskant	Locking cervical SOLID screw 4 x 10 mm, hexagonal print
50-82-402	6 x	Winkelstabile zervikale SOLID Schraube 4 x 12 mm, Sechskant	Locking cervical SOLID screw 4 x 12 mm, hexagonal print
50-82-403	6 x	Winkelstabile zervikale SOLID Schraube 4 x 14 mm, Sechskant	Locking cervical SOLID screw 4 x 14 mm, hexagonal print
50-82-404	6 x	Winkelstabile zervikale SOLID Schraube 4 x 16 mm, Sechskant	Locking cervical SOLID screw 4 x 16 mm, hexagonal print
50-82-405	6 x	Winkelstabile zervikale SOLID Schraube 4 x 18 mm, Sechskant	Locking cervical SOLID screw 4 x 18 mm, hexagonal print
50-82-406	6 x	Winkelstabile zervikale SOLID Schraube 4 x 20 mm, Sechskant	Locking cervical SOLID screw 4 x 20 mm, hexagonal print
50-82-407	6 x	Winkelstabile zervikale SOLID Schraube 4 x 22 mm, Sechskant	Locking cervical SOLID screw 4 x 22 mm, hexagonal print
50-87-500	2 x	Anteriore zervikale SOLID Platte 2-Loch, 23 mm	Anterior cervical SOLID plate 2-hole, 23 mm
50-87-501	2 x	Anteriore zervikale SOLID Platte 2-Loch, 28 mm	Anterior cervical SOLID plate 2-hole, 28 mm
50-87-502	2 x	Anteriore zervikale SOLID Platte 2-Loch, 33 mm	Anterior cervical SOLID plate 2-hole, 33 mm
50-87-503	2 x	Anteriore zervikale SOLID Platte 2-Loch, 37 mm	Anterior cervical SOLID plate 2-hole, 37 mm
50-87-504	2 x	Anteriore zervikale SOLID Platte 2-Loch, 41 mm	Anterior cervical SOLID plate 2-hole, 41 mm
50-87-505	2 x	Anteriore zervikale SOLID Platte 3-Loch, 44 mm	Anterior cervical SOLID plate 3-hole, 44 mm
50-87-506	2 x	Anteriore zervikale SOLID Platte 3-Loch, 49 mm	Anterior cervical SOLID plate 3-hole, 49 mm
50-87-507	2 x	Anteriore zervikale SOLID Platte 3-Loch, 53 mm	Anterior cervical SOLID plate 3-hole, 53 mm
50-87-508	2 x	Anteriore zervikale SOLID Platte 3-Loch, 57 mm	Anterior cervical SOLID plate 3-hole, 57 mm
50-87-509	2 x	Anteriore zervikale SOLID Platte 4-Loch, 61 mm	Anterior cervical SOLID plate 4-hole, 61 mm
50-87-510	2 x	Anteriore zervikale SOLID Platte 5-Loch, 77 mm	Anterior cervical SOLID plate 5-hole, 77 mm
50-87-600	2 x	Anatomische zervikale SOLID Platte, 1 Ebene, 21 mm	Anatomical cervical 1 level SOLID plate, 21 mm
50-87-601	2 x	Anatomische zervikale SOLID Platte, 1 Ebene, 25 mm	Anatomical cervical 1 level SOLID plate, 25 mm
50-87-602	2 x	Anatomische zervikale SOLID Platte, 1 Ebene, 27 mm	Anatomical cervical 1 level SOLID plate, 27 mm
50-87-603	2 x	Anatomische zervikale SOLID Platte, 1 Ebene, 29 mm	Anatomical cervical 1 level SOLID plate, 29 mm
50-87-604	2 x	Anatomische zervikale SOLID Platte, 2 Ebenen, 33 mm	Anatomical cervical 2 level SOLID plate, 33 mm

50-87-605	2 x	Anatomische zervikale SOLID Platte, 2 Ebenen, 36 mm	<i>Anatomical cervical 2 level SOLID plate, 36 mm</i>
50-87-606	2 x	Anatomische zervikale SOLID Platte, 2 Ebenen, 39 mm	<i>Anatomical cervical 2 level SOLID plate, 39 mm</i>
50-87-607	2 x	Anatomische zervikale SOLID Platte, 2 Ebenen, 42 mm	<i>Anatomical cervical 2 level SOLID plate, 42 mm</i>
50-87-608	2 x	Anatomische zervikale SOLID Platte, 2 Ebenen, 49 mm	<i>Anatomical cervical 2 level SOLID plate, 49 mm</i>
50-87-609	2 x	Anatomische zervikale SOLID Platte, 3 Ebenen, 36 mm	<i>Anatomical cervical 3 level SOLID plate, 36 mm</i>
50-87-610	2 x	Anatomische zervikale SOLID Platte, 3 Ebenen, 40 mm	<i>Anatomical cervical 3 level SOLID plate, 40 mm</i>
50-87-611	2 x	Anatomische zervikale SOLID Platte, 3 Ebenen, 46 mm	<i>Anatomical cervical 3 level SOLID plate, 46 mm</i>
50-87-612	2 x	Anatomische zervikale SOLID Platte, 3 Ebenen, 52 mm	<i>Anatomical cervical 3 level SOLID plate, 52 mm</i>
50-87-613	2 x	Anatomische zervikale SOLID Platte, 4 Ebenen, 52 mm	<i>Anatomical cervical 4 level SOLID plate, 52 mm</i>
50-87-614	2 x	Anatomische zervikale SOLID Platte, 4 Ebenen, 63 mm	<i>Anatomical cervical 4 level SOLID plate, 63 mm</i>
50-87-615	2 x	Anatomische zervikale SOLID Platte, 5 Ebenen, 71 mm	<i>Anatomical cervical 5 level SOLID plate, 71 mm</i>
50-87-616	2 x	Anatomische zervikale SOLID Platte, 5 Ebenen, 86 mm	<i>Anatomical cervical 5 level SOLID plate, 86 mm</i>
50-80-210	1 x	Container mit Deckel und Einsatz für SOLID Instrumente	<i>Container with lid and insert for SOLID instruments</i>
50-89-160	1 x	Schraubendreher mit Haltehülse für SOLID zervikale Schrauben Ø 2,5 mm	<i>Screwdriver with holding sleeve for SOLID cervical screws Ø 2.5 mm</i>
50-89-161	1 x	Biegeeisen für zervikale Platten	<i>Cervical plate bender</i>
50-89-150	1 x	Schraubenhaltezeuge	<i>Screw holding forceps</i>
50-89-156	1 x	Zervikale Ahle mit Stopper	<i>Cervical awl with stopper</i>

REBSPINE SOLID System

- Posteriorer zervikaler Zugang
- Platten-System
- Trauma zervikal
- Titanlegierung TiAl6V4 gemäß ISO 5832-3

REBSPINE SOLID System

- Posterior cervical approach
- Plate system
- Trauma cervical
- Titanium alloy TiAl6V4 in compliance with ISO 5832-3 standard

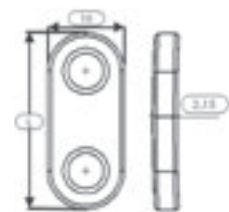
Posteriore zervikale SOLID Platten
Posterior cervical SOLID Plates

TITAN



Posteriore zervikale SOLID Platten
Posterior cervical SOLID Plates

	Länge Length	Löcher Holes
50-87-400	23 mm	2
50-87-401	36 mm	3
50-87-402	48 mm	4
50-87-403	62 mm	5



SOLID Zervikale Schrauben
SOLID Cervical Screws

TITAN



SOLID Zervikale Schrauben
Selbstschneidend
SOLID Cervical Screws
Self-tapping

	Ø	Länge Length
50-82-301	4 mm	10 mm
50-82-302	4 mm	12 mm
50-82-303	4 mm	14 mm
50-82-304	4 mm	16 mm
50-82-305	4 mm	18 mm
50-82-306	4 mm	20 mm
50-82-307	4 mm	22 mm

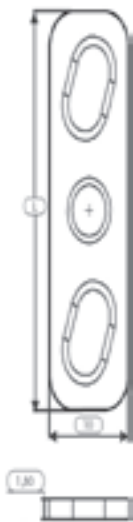


REBSPINE SOLID System

- Anteriorer zervikaler Zugang
- Platte mit Gleitlöchern
- Verbindungsplatte für SOLID Cage
- In vielen Größen erhältlich
- Titanlegierung TiAl6V4 gemäß ISO 5832-3

REBSPINE SOLID System

- Anterior cervical approach
- Plate with oblong holes
- Junction plate for SOLID Cage
- Wide range of sizes
- Titanium alloy TiAl6V4 in compliance with ISO 5832-3 standard

Anteriore zervikale SOLID Platten
Anterior cervical SOLID Plates
TITAN

Anteriore zervikale SOLID Platten
Anterior cervical SOLID Plates

	Länge <i>Length</i>	Löcher <i>Holes</i>
50-87-500	23 mm	2
50-87-501	28 mm	2
50-87-502	33 mm	2
50-87-503	37 mm	2
50-87-504	41 mm	2
50-87-505	44 mm	3
50-87-506	49 mm	3
50-87-507	53 mm	3
50-87-508	57 mm	3
50-87-509	61 mm	4
50-87-510	77 mm	5

SOLID Zervikale Schrauben
SOLID Cervical Screws
TITAN

SOLID Zervikale Schrauben
Selbstschneidend
SOLID Cervical Screws
Self-tapping

	Ø	Länge <i>Length</i>
50-82-301	4 mm	10 mm
50-82-302	4 mm	12 mm
50-82-303	4 mm	14 mm
50-82-304	4 mm	16 mm
50-82-305	4 mm	18 mm
50-82-306	4 mm	20 mm
50-82-307	4 mm	22 mm


TITAN
50-87-560

 Verbindungsschraube zur Befestigung
 von SOLID Cage an die SOLID Platte

Connection screw to fix SOLID Cage and SOLID plate

REBSPINE SOLID System

- Anteriorer zervikaler Zugang
- Zur Verwendung mit SOLID Schrauben oder winkelstabilen SOLID Schrauben
- Kann mit SOLID Cage verwendet werden
- Niedriges Profil
- In vielen Größen erhältlich
- Anatomisch
- Titanlegierung TiAl6V4 gemäß ISO 5832-3

REBSPINE SOLID System

- Anterior cervical approach
- To use with SOLID screws or locking SOLID screws
- Possibility to connect with a SOLID Cage
- Low profile
- Wide range of sizes
- Anatomical
- Titanium alloy TiAl6V4 in compliance with ISO 5832-3 standard

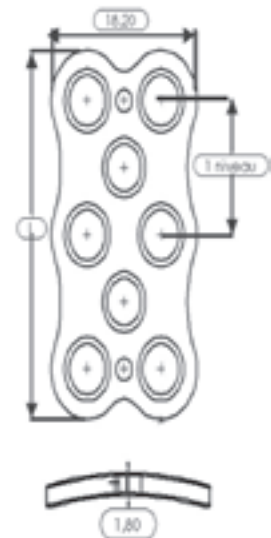
Anatomische SOLID Platten
Anatomical SOLID Plates

TITAN



Anatomische SOLID Platten
Anatomical SOLID Plates

	Länge <i>Length</i>	Ebenen <i>Levels</i>
50-87-600	21 mm	1
50-87-601	25 mm	1
50-87-602	27 mm	1
50-87-603	29 mm	1
50-87-604	33 mm	2
50-87-605	36 mm	2
50-87-606	39 mm	2
50-87-607	42 mm	2
50-87-608	49 mm	2
50-87-609	36 mm	3
50-87-610	40 mm	3
50-87-611	46 mm	3
50-87-612	52 mm	3
50-87-613	52 mm	4
50-87-614	63 mm	4
50-87-615	71 mm	5
50-87-616	86 mm	5



50-87-560

Verbindungsschraube zur Befestigung von SOLID Cage an die SOLID Platte

Connection screw to fix SOLID Cage and SOLID plate

SOLID Zervikale Schrauben
SOLID Cervical Screws
TITAN

SOLID Zervikale Schrauben
Selbstschneidend
SOLID Cervical Screws
Self-tapping

	Ø	Länge Length
50-82-301	4 mm	10 mm
50-82-302	4 mm	12 mm
50-82-303	4 mm	14 mm
50-82-304	4 mm	16 mm
50-82-305	4 mm	18 mm
50-82-306	4 mm	20 mm
50-82-307	4 mm	22 mm


 Zur Fixierung der Hinterkopfplatte.
 For fixation of rod plate.

Winkelstabile zervikale SOLID Schrauben
Selbstschneidend
Locking cervical SOLID Screws
Self-tapping

		Ø	Länge Length
50-82-401	Sechskant Hexagonal	4 mm	10 mm
50-82-402		4 mm	12 mm
50-82-403		4 mm	14 mm
50-82-404		4 mm	16 mm
50-82-405		4 mm	18 mm
50-82-406		4 mm	20 mm
50-82-407		4 mm	22 mm
50-82-410	Stern Star	4 mm	10 mm
50-82-411		4 mm	12 mm
50-82-412		4 mm	14 mm
50-82-413		4 mm	16 mm
50-82-414		4 mm	18 mm
50-82-415		4 mm	20 mm
50-82-416	4 mm	22 mm	



Instrumente für SOLID Implantate
Instruments for SOLID Implants



50-89-160

Schraubendreher mit Haltehülse
für SOLID zervikale Schrauben

*Screwdriver with holding sleeve
for SOLID cervical screws*



50-89-161

Biegeeisen für zervikale Platten

Cervical plate bender



50-89-156

Zervikale Ahle mit Stopper

Cervical awl with stopper



50-89-150

Schraubenhaltezange

Screw holding forceps

**Zervikale Fusion-Systeme
für anterioren Zugang**

PEEK

- Anatomisches Design
- In vielen Größen erhältlich
- 4° Lordose
- Große Transplantationsoberfläche
- PEEK Ausführung mit Röntgenmarkierungen

**Cervial fusion systems
for anterior approach**

PEEK

- Anatomical design
- Wide range of sizes
- 4° lordosis
- Large grafting surface
- PEEK with x-ray markers

50-80-013

**REBSPINE CA PEEK Cage System, komplettes Set
Instrumente und Implantate**

bestehend aus:

50-80-113	1x	Container mit Deckel und Einsatz für CA Cage Implantate
50-86-500	2x	CA Cage, klein, Breite 13,7 mm, Höhe 4 mm
50-86-501	2x	CA Cage, klein, Breite 13,7 mm, Höhe 5 mm
50-86-502	2x	CA Cage, klein, Breite 13,7 mm, Höhe 6 mm
50-86-503	2x	CA Cage, klein, Breite 13,7 mm, Höhe 7 mm
50-86-504	2x	CA Cage, klein, Breite 13,7 mm, Höhe 8 mm
50-86-505	2x	CA Cage, klein, Breite 13,7 mm, Höhe 9 mm
50-86-506	2x	CA Cage, klein, Breite 13,7 mm, Höhe 10 mm
50-86-507	2x	CA Cage, klein, Breite 13,7 mm, Höhe 11 mm
50-86-600	2x	CA Cage, groß, Breite 15,7 mm, Höhe 4 mm
50-86-601	2x	CA Cage, groß, Breite 15,7 mm, Höhe 5 mm
50-86-602	2x	CA Cage, groß, Breite 15,7 mm, Höhe 6 mm
50-86-603	2x	CA Cage, groß, Breite 15,7 mm, Höhe 7 mm
50-86-604	2x	CA Cage, groß, Breite 15,7 mm, Höhe 8 mm
50-86-605	2x	CA Cage, groß, Breite 15,7 mm, Höhe 9 mm
50-86-606	2x	CA Cage, groß, Breite 15,7 mm, Höhe 10 mm
50-86-607	2x	CA Cage, groß, Breite 15,7 mm, Höhe 11 mm

**REBSPINE CA PEEK Cage System, complete set
instruments and implants**

consisting of:

50-80-113	1x	Container mit Deckel und Einsatz für CA Cage Implantate	Container with lid and insert for CA cage implants
50-86-500	2x	CA Cage, klein, Breite 13,7 mm, Höhe 4 mm	CA Cage, small, width 13.7 mm, height 4 mm
50-86-501	2x	CA Cage, klein, Breite 13,7 mm, Höhe 5 mm	CA Cage, small, width 13.7 mm, height 5 mm
50-86-502	2x	CA Cage, klein, Breite 13,7 mm, Höhe 6 mm	CA Cage, small, width 13.7 mm, height 6 mm
50-86-503	2x	CA Cage, klein, Breite 13,7 mm, Höhe 7 mm	CA Cage, small, width 13.7 mm, height 7 mm
50-86-504	2x	CA Cage, klein, Breite 13,7 mm, Höhe 8 mm	CA Cage, small, width 13.7 mm, height 8 mm
50-86-505	2x	CA Cage, klein, Breite 13,7 mm, Höhe 9 mm	CA Cage, small, width 13.7 mm, height 9 mm
50-86-506	2x	CA Cage, klein, Breite 13,7 mm, Höhe 10 mm	CA Cage, small, width 13.7 mm, height 10 mm
50-86-507	2x	CA Cage, klein, Breite 13,7 mm, Höhe 11 mm	CA Cage, small, width 13.7 mm, height 11 mm
50-86-600	2x	CA Cage, groß, Breite 15,7 mm, Höhe 4 mm	CA Cage, large, width 15.7 mm, height 4 mm
50-86-601	2x	CA Cage, groß, Breite 15,7 mm, Höhe 5 mm	CA Cage, large, width 15.7 mm, height 5 mm
50-86-602	2x	CA Cage, groß, Breite 15,7 mm, Höhe 6 mm	CA Cage, large, width 15.7 mm, height 6 mm
50-86-603	2x	CA Cage, groß, Breite 15,7 mm, Höhe 7 mm	CA Cage, large, width 15.7 mm, height 7 mm
50-86-604	2x	CA Cage, groß, Breite 15,7 mm, Höhe 8 mm	CA Cage, large, width 15.7 mm, height 8 mm
50-86-605	2x	CA Cage, groß, Breite 15,7 mm, Höhe 9 mm	CA Cage, large, width 15.7 mm, height 9 mm
50-86-606	2x	CA Cage, groß, Breite 15,7 mm, Höhe 10 mm	CA Cage, large, width 15.7 mm, height 10 mm
50-86-607	2x	CA Cage, groß, Breite 15,7 mm, Höhe 11 mm	CA Cage, large, width 15.7 mm, height 11 mm

50-80-213	1x	Container mit Deckel und Einsatz für CA Cage Instrumente	Container with lid and insert for CA cage instruments
50-89-172	1x	CA Cage Halter mit Einsatz	CA Cage holder with insert
50-89-173	1x	CA Cage Einführer	CA Cage impactor
06-06-891	1x	CASPAR Wirbelkörper-Distraktor, rechts	CASPAR Vertebral body distractor, right
06-06-906	1x	CASPAR Schraubendreher	CASPAR Screwdriver
06-06-912	1x	CASPAR Distractionsschraube, 12 mm (2 Stück)	CASPAR Distraction screw, 12 mm (2 pieces)
06-06-904	1x	CASPAR Distractionsschraube, 14 mm (2 Stück)	CASPAR Distraction screw, 14 mm (2 pieces)
06-06-905	1x	CASPAR Distractionsschraube, 16 mm (2 Stück)	CASPAR Distraction screw, 16 mm (2 pieces)
50-89-174	1x	Schablone S4/S5	Template S4/S5
50-89-175	1x	Schablone S6/S7	Template S6/S7
50-89-176	1x	Schablone S8/S9	Template S8/S9
50-89-177	1x	Schablone S10/S11	Template S10/S11
50-89-178	1x	Schablone L4/L5	Template L4/L5
50-89-179	1x	Schablone L6/L7	Template L6/L7
50-89-180	1x	Schablone L8/L9	Template L8/L9
50-89-181	1x	Schablone L10/L11	Template L10/L11
50-89-207	1x	Zervikaler Rongeur	Cervical disc rongeur

**Zervikale Fusion-Systeme
für anterioren Zugang**

TITAN

- Anatomisches Design
- In vielen Größen erhältlich
- 4° Lordose
- Große Transplantationsoberfläche
- Titanlegierung TiAl6V4 gemäß ISO 5832-3

**Cervial fusion systems
for anterior approach**

TITANIUM

- Anatomical design
- Wide range of sizes
- 4° lordosis
- Large grafting surface
- Titanium alloy TiAl6V4 in compliance with ISO 5832-3 standard

50-80-013

**REBSPINE CA TITAN Cage, komplettes Set
Instrumente und Implantate**

bestehend aus:

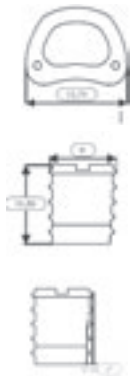
50-80-113	1x	Container mit Deckel und Einsatz für CA Cage Implantate	Container with lid and insert for CA cage implants
50-86-700	2x	CA Cage, klein, Breite 13,7 mm, Höhe 4 mm	CA Cage, small, width 13.7 mm, height 4 mm
50-86-701	2x	CA Cage, klein, Breite 13,7 mm, Höhe 5 mm	CA Cage, small, width 13.7 mm, height 5 mm
50-86-702	2x	CA Cage, klein, Breite 13,7 mm, Höhe 6 mm	CA Cage, small, width 13.7 mm, height 6 mm
50-86-703	2x	CA Cage, klein, Breite 13,7 mm, Höhe 7 mm	CA Cage, small, width 13.7 mm, height 7 mm
50-86-704	2x	CA Cage, klein, Breite 13,7 mm, Höhe 8 mm	CA Cage, small, width 13.7 mm, height 8 mm
50-86-705	2x	CA Cage, klein, Breite 13,7 mm, Höhe 9 mm	CA Cage, small, width 13.7 mm, height 9 mm
50-86-706	2x	CA Cage, klein, Breite 13,7 mm, Höhe 10 mm	CA Cage, small, width 13.7 mm, height 10 mm
50-86-707	2x	CA Cage, klein, Breite 13,7 mm, Höhe 11 mm	CA Cage, small, width 13.7 mm, height 11 mm
50-86-800	2x	CA Cage, groß, Breite 15,7 mm, Höhe 4 mm	CA Cage, large, width 15.7 mm, height 4 mm
50-86-801	2x	CA Cage, groß, Breite 15,7 mm, Höhe 5 mm	CA Cage, large, width 15.7 mm, height 5 mm
50-86-802	2x	CA Cage, groß, Breite 15,7 mm, Höhe 6 mm	CA Cage, large, width 15.7 mm, height 6 mm
50-86-803	2x	CA Cage, groß, Breite 15,7 mm, Höhe 7 mm	CA Cage, large, width 15.7 mm, height 7 mm
50-86-804	2x	CA Cage, groß, Breite 15,7 mm, Höhe 8 mm	CA Cage, large, width 15.7 mm, height 8 mm
50-86-805	2x	CA Cage, groß, Breite 15,7 mm, Höhe 9 mm	CA Cage, large, width 15.7 mm, height 9 mm
50-86-806	2x	CA Cage, groß, Breite 15,7 mm, Höhe 10 mm	CA Cage, large, width 15.7 mm, height 10 mm
50-86-807	2x	CA Cage, groß, Breite 15,7 mm, Höhe 11 mm	CA Cage, large, width 15.7 mm, height 11 mm

**REBSPINE CA TITANIUM Cage System, complete set
instruments and implants**

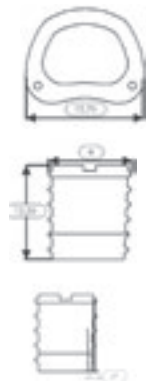
consisting of:

50-80-213	1x	Container mit Deckel und Einsatz für CA Cage Instrumente	Container with lid and insert for CA cage instruments
50-89-172	1x	CA Cage Halter mit Einsatz	CA Cage holder with insert
50-89-173	1x	CA Cage Einführer	CA Cage impactor
06-06-891	1x	CASPAR Wirbelkörper-Distraktor, rechts	CASPAR Vertebral body distractor, right
06-06-906	1x	CASPAR Schraubendreher	CASPAR Screwdriver
06-06-912	1x	CASPAR Distractionsschraube, 12 mm (2 Stück)	CASPAR Distraction screw, 12 mm (2 pieces)
06-06-904	1x	CASPAR Distractionsschraube, 14 mm (2 Stück)	CASPAR Distraction screw, 14 mm (2 pieces)
06-06-905	1x	CASPAR Distractionsschraube, 16 mm (2 Stück)	CASPAR Distraction screw, 16 mm (2 pieces)
50-89-174	1x	Schablone S4/S5	Template S4/S5
50-89-175	1x	Schablone S6/S7	Template S6/S7
50-89-176	1x	Schablone S8/S9	Template S8/S9
50-89-177	1x	Schablone S10/S11	Template S10/S11
50-89-178	1x	Schablone L4/L5	Template L4/L5
50-89-179	1x	Schablone L6/L7	Template L6/L7
50-89-180	1x	Schablone L8/L9	Template L8/L9
50-89-181	1x	Schablone L10/L11	Template L10/L11
50-89-207	1x	Zervikaler Rongeur	Cervical disc rongeur

CA Cage PEEK **PEEK**
 CA Cage PEEK

CA Cage klein, PEEK
 CA Cage small, PEEK


	Breite Width	Höhe Height	Größe Size
50-86-500	13,7 mm	4 mm	S4
50-86-501	13,7 mm	5 mm	S5
50-86-502	13,7 mm	6 mm	S6
50-86-503	13,7 mm	7 mm	S7
50-86-504	13,7 mm	8 mm	S8
50-86-505	13,7 mm	9 mm	S9
50-86-506	13,7 mm	10 mm	S10
50-86-507	13,7 mm	11 mm	S11


CA Cage groß, PEEK
 CA Cage large, PEEK


	Breite Width	Höhe Height	Größe Size
50-86-600	15,7 mm	4 mm	L4
50-86-601	15,7 mm	5 mm	L5
50-86-602	15,7 mm	6 mm	L6
50-86-603	15,7 mm	7 mm	L7
50-86-604	15,7 mm	8 mm	L8
50-86-605	15,7 mm	9 mm	L9
50-86-606	15,7 mm	10 mm	L10
50-86-607	15,7 mm	11 mm	L11

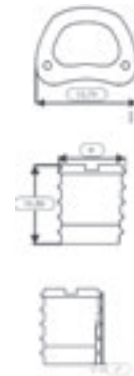
CA Cage, TITAN
CA Cage, TITANIUM

TITAN



CA Cage klein, TITAN TiAl6V4
CA Cage small, TITANIUM TiAl6V4

	Breite Width	Höhe Height	Größe Size
50-86-700	13,7 mm	4 mm	S4
50-86-701	13,7 mm	5 mm	S5
50-86-702	13,7 mm	6 mm	S6
50-86-703	13,7 mm	7 mm	S7
50-86-704	13,7 mm	8 mm	S8
50-86-705	13,7 mm	9 mm	S9
50-86-706	13,7 mm	10 mm	S10
50-86-707	13,7 mm	11 mm	S11



CA Cage groß, TITAN TiAl6V4
CA Cage large, TITANIUM TiAl6V4

	Breite Width	Höhe Height	Größe Size
50-86-800	15,7 mm	4 mm	L4
50-86-801	15,7 mm	5 mm	L5
50-86-802	15,7 mm	6 mm	L6
50-86-803	15,7 mm	7 mm	L7
50-86-804	15,7 mm	8 mm	L8
50-86-805	15,7 mm	9 mm	L9
50-86-806	15,7 mm	10 mm	L10
50-86-807	15,7 mm	11 mm	L11



CA Cage Instrumente
CA Cage Instruments


50-89-172	CA Cage Halter mit Einsatz	<i>CA Cage holder with insert</i>
------------------	----------------------------	-----------------------------------



50-89-173	CA Cage Einführer	<i>CA Cage impactor</i>
------------------	-------------------	-------------------------



06-06-891	CASPAR Wirbelkörper-Distraktor, rechts	<i>CASPAR Vertebral body distractor, right</i>
------------------	--	--



06-06-906	CASPAR Schraubendreher	<i>CASPAR screwdriver</i>
------------------	------------------------	---------------------------


CASPAR Distractions-Schrauben (2 Stück)
CASPAR Distraction screws (2 pieces)

06-06-912	12 mm	12 mm
06-06-904	14 mm	14 mm
06-06-905	16 mm	16 mm


Schablone
Template

50-89-174	S4/S5	S4/45
50-89-175	S6/S7	S6/S7
50-89-176	S8/S9	S8/S9
50-89-177	S10/S11	S10/S11
50-89-178	L4/L5	L4/L5
50-89-179	L6/L7	L6/L7
50-89-180	L8/L9	L8/L9
50-89-181	L10/L11	L10/L11

SOLID Cage

- Anteriorer zervikaler Zugang
- 4° Lordose
- Große Transplantationsfläche
- Kann mit SOLID Platten verwendet werden
- Titanlegierung TiAl6V4 gemäß ISO 5832-3

SOLID Cage

- Anterior cervical approach
- 4° lordosis
- Large grafting surface
- Can be connected with SOLID plates
- Titanium alloy TiAl6V4 in compliance with ISO 5832-3 standard

50-80-014

REBSPINE SOLID Cage, komplettes Set Instrumente und Implantate

bestehend aus:

50-80-114	1x	Container mit Deckel und Einsatz für SOLID Cage Implantate	Container with lid and insert for SOLID Cage implants
50-87-550	2x	SOLID Cage, 6 mm	SOLID Cage, 6 mm
50-87-551	2x	SOLID Cage, 8 mm	SOLID Cage, 8 mm
50-87-552	2x	SOLID Cage, 10 mm	SOLID Cage, 10 mm
50-87-553	2x	SOLID Cage, 12 mm	SOLID Cage, 12 mm
50-87-560	8x	Verbindungsschraube	Connection screw

REBSPINE SOLID Cage System, complete set instruments and implants

consisting of:

50-80-214	1x	Container mit Deckel und Einsatz für SOLID Cage Instrumente	Container with lid and insert for SOLID Cage instruments
50-89-182	1x	Schraubendreher für Verbindungsschrauben	Screwdriver for connecting screws
50-89-183	1x	SOLID Cage Halter/Einführer	SOLID Cage holder/impactor
06-06-891	1x	CASPAR Wirbelkörper-Distraktor, rechts	CASPAR Vertebral body distractor, right
06-06-906	1x	CASPAR Schraubendreher	CASPAR screwdriver
06-06-912	1x	CASPAR Distractionsschraube 12 mm (2 Stück)	CASPAR distraction screw 12 mm (2 pieces)
06-06-904	1x	CASPAR Distractionsschraube 14 mm (2 Stück)	CASPAR distraction screw 14 mm (2 pieces)
06-06-905	1x	CASPAR Distractionsschraube 16 mm (2 Stück)	CASPAR distraction screw 16 mm (2 pieces)
50-89-184	1x	Schablone H6	Template H6
50-89-185	1x	Schablone H8	Template H8
50-89-186	1x	Schablone H10	Template H10
50-89-187	1x	Schablone H12	Template H12
50-89-207	1x	Zervikaler Rongeur	Cervical disc rongeur

SOLID Cage **TITAN**
 SOLID Cage

SOLID Cage
SOLID Cage


	Höhe Height	
50-87-550	6 mm	H6
50-87-551	8 mm	H8
50-87-552	10 mm	H10
50-87-553	12 mm	H12


TITAN
50-87-560

 Verbindungsschraube zur Befestigung
 von SOLID Cage an die SOLID Platte

Connection screw to fix SOLID Cage and SOLID plate

SOLID Cage Instrumente
SOLID Cage Instruments



50-89-182	Schraubendreher für Verbindungsschraube	<i>Screwdriver for connection screw</i>
------------------	---	---



50-89-183	SOLID Cage Halter/Cage Einführer	<i>SOLID Cage holder/cage impactor</i>
------------------	----------------------------------	--



06-06-891	CASPAR Wirbelkörper-Distraktor, rechts	<i>CASPAR Vertebral body distractor, right</i>
------------------	--	--



06-06-906	CASPAR Schraubendreher	<i>CASPAR screwdriver</i>
------------------	------------------------	---------------------------



CASPAR Distractionsschraube (2 Stück)		<i>CASPAR Distraction screw (2 pieces)</i>
06-06-912	12 mm	<i>12 mm</i>
06-06-904	14 mm	<i>14 mm</i>
06-06-905	16 mm	<i>16 mm</i>



Schablone		<i>Template</i>
50-89-184	H6	<i>H6</i>
50-89-185	H8	<i>H8</i>
50-89-186	H10	<i>H10</i>
50-89-187	H12	<i>H12</i>

A	Seite
Ahle 90°, gewinkelt	24, 39
Ahle mit großem Stopper	2, 15
Ahle mit Stopper für Thorax	24, 39
Ahle mit Stopper, gerade	24, 38
Ahle, zervikal mit Stopper	53, 62, 67
ALA Cage	47 - 48
ALA Cage, komplettes Set	47
ALA Cage Einführer	47, 48
ALA Cages, PEEK	47, 48
ALA Cages, TITAN	47, 48
ALLEN Schlüssel für kleine Muttern für RS-SKOLIO Platte/Haken	24
ALLEN Schlüssel für kleine Muttern für RS-SKOLIO Platte/Haken	35
Anatomische SOLID Platten	65
Anatomische zervikale SOLID Platten	61, 62
Ansatz, Sechskant für RS-SKOLIO Schrauben	23
Ansatzblocker für Mutter	24, 35
Ansatzblocker für Schrauben	24, 34
Anterior SOLID Cages	73
Anteriore zervikale SOLID Platten	61, 64
Anti-Rotationsgabel für RS-BABY Schraubenkopf	53, 57
Anti-Rotationsgabel für Schraubenkopf	2, 13, 17, 20
Anti-Rotationshülse	2, 12
Anti-Rotationshülse für RS-BABY Schraubenkopf	53, 57
Antirotationshülse für Schraubenkopf	17, 20

B	Seite
Biegeeisen für zervikale Platten	62, 67
Biegeeisen, links	37
Biegeeisen, rechts	36
Biegezange für Kopfplatten	57
Blocker RS-SKOLIO	23, 33
Bohrer	41, 43, 44, 46, 49, 51
Bohrhülsen	41, 43, 44, 46, 49, 51

C	Seite
CA Cage Einführer	68, 69, 72
CA Cage Halter mit Einsatz	68, 69, 72
CA Cages, komplettes Set, PEEK	68
CA Cages, komplettes Set, TITAN	69
CA Cages, PEEK	68, 70
CA Cages, TITAN	71
CA Cages, TITAN	69, 71
Cage Halter/Einführer	49, 51
Cage Halter/Einführer	51
Cage-Halteplatte	49, 51
Cages CA, PEEK	68, 70

... C	Seite
Cages CA, TITAN	69, 71
Cages SOLID, anterior	73
Cages SOLID, zervikal	74
Cages, zervikal	68 - 75
CASPAR Distraktions-Schrauben	68, 69, 72, 73, 75
CASPAR Schraubendreher	68, 69, 72, 73, 75
CASPAR Wirbelkörper-Distraktor, rechts	68, 69, 72, 73, 75
Container mit Einsatz für ALA Cage Set	47
Container mit Einsatz für CA Cage Implantate	68, 69
Container mit Einsatz für CA Cage Instrumente	68, 69
Container mit Einsatz für LIF Cage Set	41
Container mit Einsatz für LIF Schrauben-Cage Set	44
Container mit Einsatz für OCCIPITO Set	59
Container mit Einsatz für RS Implantate	1
Container mit Einsatz für RS Instrumente	2
Container mit Einsatz für RS-BABY Set	52
Container mit Einsatz für RS-FLEX Set	17
Container mit Einsatz für RS-SKOLIO Implantate	23
Container mit Einsatz für RS-SKOLIO Implantate	23
Container mit Einsatz für SOLID Cage Instrumente	73
Container mit Einsatz für SOLID Implantate	61, 73
Container mit Einsatz für SOLID Instrumente	62
Container mit Einsatz für TEETH Cage Set	49

D	Seite
Dissektor für Lumbal-Laminar-Haken	22
Dissektor für Pedikel-Haken	22
Dissektor für Thorako-Laminar-Haken	22
Distanzstücke	44, 46
Distraktionszange	2, 14, 17, 20, 24
Distraktionszange INGE MEARY	24, 37
Distraktionszange RS	37
Distraktionszange RS-BABY	24, 37, 53, 58

E	Seite
Einfache Querverbindungen	2
Einführer für ALA Cage	48
Einführer für CA Cages	68, 69, 72
Einführer für LIF Cage	41, 43
Einführer für SOLID Cages	73, 75

G	Seite
Gestützte Stabverbindung	23, 30
Gewindeschneider	2, 15, 24, 38, 53, 58
Gewindeschneider mit RS-SKOLIO Gewinde	38

H	Seite
Haken	7
Haken für Pedikel	1
Haken laminar RS-BABY, links	52
Haken laminar RS-BABY, rechts	52
Haken RS, thorako-laminar	2
Haken zervikal RS-BABY, gerade	52
Haken, laminar, lumbal	1, 7
Haken, laminar, thorakal	7
Hakenhalter RS-BABY	53, 57
Halte- und Messplatte für LIF Cages	41, 43
Halteplatte für TEETH Cages	49
Halter für CA Cages mit Einsatz	68, 69, 72
Halter für LIF Schrauben-Cages	44, 46
Halter für SOLID Cages	73, 75
Hinterkopfplatten OCCIPITO	56, 59, 60

I	Seite
INGE MEARY Distractionszange	24, 37

K	Seite
Knochentransplantat Stößel	41, 43, 49, 51
Kombinationsschlüssel Ø 11 mm für RS-SKOLIO Muttern	24, 35
Kombinationsschlüssel Ø 9 mm für RS-SKOLIO Schrauben	23, 34
Kompressionszange RS	2, 14, 17, 21, 24, 37
Kompressionszange RS-BABY	24, 38, 58
Kopfplatten-Biegezange	53, 57
Kürette 45°, gewinkelt	24, 40
Kürette gerade	24, 40

L	Seite
Laminar Haken, thorakal	7
Laminar-Haken, lumbal	7
LIF Cage Halte- und Messplatte	41, 43
LIF Cage Einführer	41, 43
LIF Cages	41, 42
LIF Cage-System	41-43
LIF Cage, komplettes Set	41
LIF Schrauben-Cages	44, 45
LIF Schrauben-Cage, komplettes Set	44
Schrauben-Cage Halter	44, 46
LIF Schrauben-Cage-System	44-46
Lumbale Platte, winkelstabil	32
Lumbal-Laminar Haken	1, 7

M	Seite
Monoaxiale RS Schrauben	1, 3, 17, 19
Monoaxiale Spondylo RS Schrauben	5

... M	Seite
Mutter für Olive 50-84-599 und 50-84-699	2, 11
Mutter für RS-SKOLIO Schraube	25
Mutter für Schraube	3, 4, 5, 6, 19, 27
Mutter für Schrauben und Haken	1, 2, 7, 17, 23

O	Seite
OCCIPITO Hinterkopfplatten	56, 59, 60
OCCIPITO System	59-60
OCCIPITO System, komplettes Set	59
Olive für Stab	2, 11

P	Seite
Pedikel-Haken	1, 7
Pedikel-Sonde	2, 16, 17, 21
Pedikel-Sonde, zervikal	53
PEEK Stäbe	17, 18
Platte, lumbal, winkelstabil	32
Platte/Haken geschlossen, winkelstabil	26
Platte/Haken mit Gewinde, winkelstabil	26
Platte/Haken RS-SKOLIO	26
Platte/Haken, winkelstabil	23, 26
Platte/Haken, winkelstabil mit Gewinde	23
Platte/Haken, winkelstabil, geschlossen	23
Platten SOLID zervikal, anatomisch	61, 62
Platten SOLID zervikal, anterior	61, 64
Platten SOLID zervikal, posterior	61, 63
Platten SOLID, anatomisch	65
Polyaxiale RS Schrauben	1, 4
Polyaxiale RS Schrauben, Spondylo	1, 23
Polyaxiale RS-BABY Schrauben	52, 54
Polyaxiale Spondylo RS Schrauben	27
Posteriore zervikale SOLID Platten	61, 63

Q	Seite
Querverbindungen	11, 52, 55
Querverbindungen, einfach	2
Querverbindungen, Ø 3,0 mm	52
Querverbindungen, verstellbar	2, 11

R	Seite
Rongeur 45°	24, 40
Rongeur, zervikal	68, 69, 73
RS Distractionszange	37
RS Kompressionszange	37
RS Lumbal-Laminar Haken	1
RS Monoaxiale Schrauben	1, 3, 17, 19
RS Monoaxiale Spondylo-Schrauben	5

... R	Seite
RS Pedikel-Haken	1
RS Polyaxiale Schrauben	1, 4
RS Polyaxiale Spondylo-Schrauben	6, 27
RS Polyaxialer Schraubendreher	33
RS Spondylo-polyaxiale Schrauben	23
RS System	1 - 16
RS System, komplettes Set	1, 2
RS Thorako-Laminar-Haken	2
RS-BABY Hakenhalter	53, 57
RS-BABY Laminar-Haken, links	52
RS-BABY Laminar-Haken, rechts	52
RS-BABY Ø 3,0 mm Distraktionszange	24, 37, 53, 58
RS-BABY Ø 3,0 mm Kompressionszange	24, 37, 53, 58
RS-BABY Polyaxiale Schrauben	52, 54
RS-BABY Stab-Schieber	53, 58
RS-BABY System	52 - 58
RS-BABY System, komplettes Set	52, 53
RS-BABY Zervikaler Laminar-Haken, gerade	52
RS-FLEX System	17 - 22
RS-FLEX System, komplettes Set	17
RS-SKOLIO Blocker	23, 33
RS-SKOLIO Platte/Haken	26
RS-SKOLIO Schrauben	23, 25, 30
RS-SKOLIO Schrauben, winkelstabil	31
RS-SKOLIO Schraubenhalter	23, 33
RS-SKOLIO Sechskant-Schraubendreher, Ø 2,5 mm	24, 36
RS-SKOLIO System	23 - 40
RS-SKOLIO System, komplettes Set	23
RS-SKOLIO winkelstabile Schrauben	23

S	Seite
Schablonen für CA Cages	68, 69, 72
Schablonen für SOLID Cages	73, 75
Schaft für LIF Cage-Halter	44, 46
Schlüssel für kleine Muttern für RS-SKOLIO Platte/Haken	24, 35
Schlüssel Ø 11 mm für RS-SKOLIO Muttern	24, 35
Schlüssel Ø 9 mm für RS-SKOLIO Schrauben	23, 34
Schrauben RS monoaxial	1, 3, 17, 19
Schrauben RS, monoaxial, spondylo	5
Schrauben RS, polyaxial	1, 4
Schrauben RS, polyaxial, spondylo	1, 6, 23, 27
Schrauben RS, spondylo, polyaxial	1, 6, 23, 27
Schrauben RS-BABY, polyaxial	52, 54
Schrauben RS-SKOLIO	23, 25, 30
Schrauben RS-SKOLIO, winkelstabil	23, 31
Schrauben SOLID, zervikal	56, 59, 60, 61, 63, 64, 66,
Schrauben SOLID, zervikal, winkelstabil	61, 66

... S	Seite
Schrauben winkelstabil, RS-SKOLIO	23, 31
Schrauben, zervikal	56, 59, 60, 61, 63, 64, 66,
Schraubenblocker	23
Schraubenblocker RS-SKOLIO, thorakal	33
Schraubendreher Ø 2,5 mm für RS-BABY Schrauben und Mutter	53, 57
Schraubendreher für monoaxiale Schrauben	2, 12, 17, 20
Schraubendreher für RS Muttern	2, 12, 17, 20, 24, 34
Schraubendreher für RS polyaxiale Schrauben	2, 12, 23
Schraubendreher für RS-SKOLIO Muttern	24, 34
Schraubendreher für Sternenschrauben	15, 22, 24, 36
Schraubendreher für Thorax-Muttern	24, 35
Schraubendreher für Verbindungsschraube	73, 75
Schraubendreher mit Haltehülse für SOLID zervikale Schrauben	56, 58, 59, 60, 62, 67
Schraubendreher Ø 2,5 mm, Sechskant	24, 34
Schraubendreher Ø 3,5 mm für verstellbare Querverbindungen	2, 12
Schraubendreher, Sechskant Ø 3,5 mm für RS-SKOLIO Schrauben	23, 33
Schraubenhalter RS-SKOLIO	23, 33
Schraubenhalter RS-SKOLIO, thorakal	23, 33
Schraubenhaltezeange	53, 57, 62, 67
Schraubenmutter für winkelstabile Platte/Haken	23, 26
Sechskantansatz für RS-SKOLIO Muttern	24, 35
Sechskantansatz für RS-SKOLIO Schrauben	23, 34
Sechskant-Schraubendreher Ø 3,5 mm für RS-SKOLIO Schrauben	23, 33
Sechskant-Schraubendreher, Ø 2,5 mm	24, 34
Sechskant-Schraubendreher für einfache Querverbindungen	2, 15
SOLID Anterior-Cages	73
SOLID Cages	73, 74
SOLID Cage Halter/Cage Einführer	73, 75
SOLID Cage, komplettes Set	73
SOLID Platten zervikal, anatomisch	61, 62
SOLID Platten zervikal, anterior	61, 64
SOLID Platten zervikal, posterior	61, 63
SOLID Platten, anatomisch	65
SOLID Platten, posterior, zervikal	61, 63
SOLID Platten-System, komplettes Set	61, 62
SOLID Schrauben zervikal, winkelstabil	61
SOLID Schrauben, zervikal	61, 63
SOLID System	61 - 67
SOLID zervikale Schrauben	56, 59, 60, 64, 66
SOLID zervikale Schrauben, winkelstabil	66
Sonde für Pedikel	17
Sonde, stumpf mit Ballhandgriff, gebogen	16, 21
Sonde, stumpf mit Ballhandgriff, gerade	2, 16, 17, 21
Spondylo-monoaxiale RS Schrauben	5

... S	Seite
Spondylo-polyaxiale RS Schrauben	1, 6, 23, 27
Stab-Biegeeisen, links	2, 14, 24, 37
Stab-Biegeeisen, rechts	2, 14, 24, 36
Stab-Biegezange	2, 13, 24, 36
Stab-Greifzange	40
Stab-Haltezange	2, 14, 17, 21, 24, 39, 40
Stab-Schieber	2, 14, 17, 21, 24, 39, 53
Stab-Schieber RS-BABY	53
Stab-Schlüssel	2, 13, 24, 36
Stab-Setzer	2, 13, 22
Stabverbindung, gestützt	23, 30
Stab-Zange für Ø 6,0 mm Stäbe	24
Stäbe	2, 8, 9, 7, 23, 28, 29, 52, 54
Stäbe, PEEK	17, 18
Stößel für Knochentransplantat	41, 43, 49, 51
Stopper für Thorax-Muttern	24, 35

T	Seite
TEETH Cage, komplettes Set	49
TEETH Cages	49, 50
TEETH Cage-System	49-51
Thorakaler RS-SKOLIO Schraubenblocker	23, 33
Thorakaler RS-SKOLIO Schraubenhalter	23, 33
Thorakaler Sechskant-Schraubendreher Ø 2,5 mm	24, 34
Thorako-Laminar RS Haken	2, 7
Thorax-Ahle mit Stopper	24, 39
Thorax-Gewindeschneider Ø 5,0 mm mit RS-SKOLIO Gewinde	38

V	Seite
Verbindungen	10, 11
Verbindungsschraube	64, 65, 73, 74
Verbindungs-Schraubendreher	73
Verstärkungsplatte	23, 30
Verstellbare Querverbindungen	2, 11

W	Seite
Winkelstabile geschlossene Platte/Haken	23, 26
Winkelstabile Platte, lumbal	32
Winkelstabile Platte/Haken	23, 26
Winkelstabile Platte/Haken mit Gewinde	23, 26
Winkelstabile RS-SKOLIO Schrauben	23, 31
Winkelstabile zervikale SOLID Schrauben	61, 66
Würfelverbindungen	55

Z	Seite
Zervikale Ahle mit Stopper	53, 58, 62, 67

... Z	Seite
Zervikale CA Cages, PEEK	70
Zervikale CA Cages, TITAN	71
Zervikale Cages	68-75
Zervikale Pedikel-Sonde	53, 58
Zervikale SOLID Platten, anatomisch	61, 62
Zervikale SOLID Platten, anterior	61, 64
Zervikale SOLID Platten, posterior	61, 63
Zervikale SOLID Schrauben	56, 59, 60, 61, 63, 64, 66
Zervikale SOLID Schrauben, winkelstabil	61, 66
Zervikaler Rongeur	68, 69, 73
Zylindrische Verbindungen	10

A	Page
Adjustable cross links	11
ALA Cage impactor	47, 48
ALA Cage, complete set	47
ALA Cages	47-48
ALA Cages, PEEK	47, 48
ALA Cages, TITANIUM	47, 48
ALLEN wrench for small nut of RS-SKOLIO plate/hook	24, 35
Anatomical anterior cervical SOLID plates	61, 62
Anatomical SOLID plates	65
Anterior cervical SOLID plates	61, 64
Anterior SOLID cages	73
Antirootation fork for RS-BABY screw heads	53, 57
Antirootation fork for screw heads	2, 13, 17, 20
Antirootation tube for RS-BABY screw heads	53, 57
Antirootation tube for screw heads	2, 12, 17, 20
Articulated transverse links	2
Awl 90°, angulated	24, 39
Awl with large stopper	2, 15
Awl with stopper for thorax	24
Awl with stopper, straight	24, 38
Awl with stopper, thoracic	39
Awl, cervical with stopper	53, 62, 67

B	Page
Bender for rod plates	57
Blocker for thoracic nuts	24
Blocker RS-SKOLIO	23, 33
Blunt probe with ball handle, curved	16
Blunt probe with ball handle, straight	16
Bone graft tamper	41, 43, 49, 51
Bone rongeur 45°	24, 40
Buttress plate	23
Buttress rod connector	23, 30

C	Page
CA Cage holder with insert	68, 69, 72
CA Cage impactor	68, 69, 72
CA Cage, complete set, TITANIUM	69
CA Cages TITANIUM	69
CA Cages, complete set, PEEK	68
CA Cages, PEEK	68, 70
CA Cages, TITANIUM	69, 71
Cage holder/impactor	49, 51
Cage holding plate	49, 51
Cages CA, PEEK	70
Cages CA, TITANIUM	71
Cages SOLID, anterior	73

... C	Page
Cages SOLID, cervical	74
Cages, cervical	68-75
CASPAR Screw	68, 69, 72, 73, 75
CASPAR Screwdriver	68, 69, 72, 73, 75
CASPAR Vertebral body distractor, right	68, 69, 72, 73, 75
Cervical awl with stopper	53, 58, 62, 67
Cervical CA cages, PEEK	70
Cervical CA cages, TITANIUM	71
Cervical cages	68-75
Cervical disc rongeur	68, 69, 73
Cervical pedicle sounder	53, 58
Cervical plate bender	67
Cervical SOLID plates, anatomical	61, 62
Cervical SOLID plates, anterior	61, 64
Cervical SOLID plates, posterior	61, 63
Cervical SOLID screws	56, 59, 60, 61, 63, 64, 66,
Cervical SOLID screws, locking	61, 66
Combination wrench Ø 11 mm for RS-SKOLIO nuts	24, 35
Combination wrench Ø 9 mm for RS-SKOLIO screws	23, 34
Compression forceps	2, 14, 17, 21, 24, 37
Compression forceps RS-BABY	24, 38, 58
Connecting screw	64, 65, 73, 74
Connection screwdriver	73
Connectors	10, 11
Container for ALA Cage set	47
Container for CA Cage implants	68, 69
Container for CA Cage instruments	68, 69
Container for LIF Cage set	41
Container for LIF Screw Cage set	44
Container for OCCIPITO set	59
Container for RS implants	1
Container for RS instruments	2
Container for RS-BABY set	52
Container for RS-FLEX set	17
Container for RS-SKOLIO implants	23
Container for SOLID Cage instruments	73
Container for SOLID implants	61, 73
Container for SOLID instruments	62
Container for TEETH Cage set	49
Cross links	11, 52, 55
Cross links adjustable	11
Cross links, Ø 3.0 mm	52
Cross links, simple	2
Curette 45°, angulated	24, 40
Curette straight	24, 40

... C	Page
Cylindrical connectors	10

D	Page
Disc rongeur cervical	68, 69, 73
Dissector for lumbar-laminar hook	22
Dissector for pedicle hook	22
Dissector for thoraco-laminar hook	22
Distraction forceps	2, 14, 17, 20, 24, 37
Distraction forceps INGE MEARY	24, 37
Distraction forceps RS-BABY Ø 3.0 mm	24, 37, 53, 58
Drill sleeves	41, 43, 44, 46, 49, 51
Drills	41, 43, 44, 46, 49, 51

H	Page
Hexagonal screwdriver Ø 2.5 mm	24, 34
Hexagonal screwdriver Ø 3.5 mm for RS-SKOLIO screws	23, 33
Hexagonal screwdriver for simple cross link	2, 15
Hexagonal socket for RS-SKOLIO screws	23, 34
Hexagonal socket for RS-SKOLIO nut	24, 35
Holder for CA cages with insert	68, 69, 72
Holder for LIF Screw Cage	44, 46
Holder for SOLID Cage	73, 75
Holding and measuring plate for LIF cages	41, 43
Holding plate for TEETH Cages	49
Hook cervical RS-BABY, straight	52
Hook laminar RS-BABY, left	52
Hook laminar RS-BABY, right	52
Hook, laminar, lumbar	7
Hook, laminar, thoracal	7
Hook, lumbar laminar	1
Hook, pedicle	1
Hook, thoraco laminar	2
Hook-holder RS-BABY	53, 57
Hooks	7

I	Page
Impactor for ALA Cages	48
Impactor for CA cages	68, 69, 72
Impactor for LIF Cages	41, 43
Impactor for SOLID cages	73, 75
INGE MEARY Distraction forceps	24, 37
In-situ rod bender, left	2, 14, 24, 37
In-situ rod bender, right	2, 14, 24, 36

L	Page
Laminar hook, lumbar	7

... L	Page
Laminar hook, thoracic	7
LIF Cage holding and measuring plate	41, 43
LIF Cage impactor	41, 43
LIF Cage system	41-43
LIF Cage system, complete set	41
LIF Cages	41, 42
LIF Screw Cage holder	44, 46
LIF Screw Cage system	44-46
LIF Screw Cage, complete set	44
LIF Screw Cages	44, 45
Locked plate/hook	23, 26
Locked plate/hook with threading	23, 26
Locked, closed plate/hook	23, 26
Locking cervical SOLID screws	61, 66
Locking plate, lumbar	32
Locking RS-SKOLIO screws	23, 31
Lumbar laminar hook	1, 7
Lumbar locking plate	32

M	Page
Monoaxial RS screws	1, 3, 17, 19
Monoaxial spondylo RS screws	5

N	Page
Nut for olive 50-84-599 and 50-84-699	2, 11
Nut for RS-SKOLIO screw	25
Nut for screw	3, 4, 5, 6, 19, 27
Nut for screws and hooks	1, 2, 7, 17, 23

O	Page
OCCIPITO Rod plates	56, 59, 60
OCCIPITO System	59-60
OCCIPITO System, complete set	59
Olive for rod	2, 11

P	Page
Pedicle hook	1, 7
Pedicle sounder	2, 16, 17, 21
Pedicle sounder, cervical	53
PEEK rods	17, 18
Plate bender for cervical plates	62
Plate, lumbar, locking	32
Plate/hook closed, locked	26
Plate/hook RS-SKOLIO	26
Plate/hook with threading, locked	26
Plate/hook, locked	23, 26
Plate/hook, locked with threading	23

... P	Page
Plate/hook, locked, closed	23
Plates SOLID cervical, anatomical	61, 62
Plates SOLID cervical, anterior	61, 64
Plates SOLID cervical, posterior	61, 63
Plates SOLID, anatomical	65
Polyaxial RS screws	4
Polyaxial RS screws, spondylo	23
Polyaxial RS-BABY screws	52, 54
Polyaxial screws	1
Polyaxial screws, spondylo	1
Polyaxial spondylo RS screws	27
Posterior cervical SOLID plates	61, 63
Probe, blunt with ball handle, curved	2, 17, 21
Probe, blunt with ball handle, straight	17, 21

R	Page
Rod bender	2, 13, 24, 36
Rod bender, left	2, 14, 24, 37
Rod bender, right	2, 14, 24, 36
Rod connector, buttress	23, 30
Rod grip forceps for Ø 6.0 mm rod	24, 40
Rod holder	17, 21
Rod holder forceps	2, 14
Rod holder forceps for Ø 3.0 mm rods	24, 39
Rod holder forceps for Ø 6.0 mm rods	40
Rod placer	2, 13, 22
Rod plate bender	53, 57
Rod plates	56
Rod plates OCCIPITO	59, 60
Rod pusher	2, 14, 17, 21, 24, 39, 53
Rod wrench	2, 13, 24, 36
Rods, PEEK	17, 18
Rods, TITANIUM	2, 8, 9, 23, 28, 29, 52, 54
RS Compression forceps, Ø 6 mm	37
RS Distraction forceps, Ø 6 mm	37
RS Lumbar laminar hook	1
RS Monoaxial screws	1, 3, 17, 19
RS Monoaxial spondylo screws	5
RS Pedicle hook	1
RS Polyaxial screwdriver	23
RS Polyaxial screws	1, 4
RS Polyaxial spondylo screws	6, 27
RS Spondylo polyaxial screws	23
RS System	1-16
RS System, complete set	1, 2
RS Thoraco laminar hook	2
RS-BABY Hook-holder	53, 57

... R	Page
RS-BABY left laminar offset hook	52
RS-BABY Ø 3.0 mm compression forceps	24, 38, 53, 58
RS-BABY Ø 3.0 mm distraction forceps	24, 37, 53, 58
RS-BABY Polyaxial screws	52, 54
RS-BABY right, laminar-offset hook	52
RS-BABY Rod pusher	53, 58
RS-BABY straight, cervical-laminar hook	52
RS-BABY System	52-58
RS-BABY System, complete set	52, 53
RS-FLEX System	17-22
RS-FLEX System, complete set	17
RS-SKOLIO Blocker	23, 33
RS-SKOLIO Locking screws	23
RS-SKOLIO Plate/hook	26
RS-SKOLIO Polyaxial screwdriver	33
RS-SKOLIO Screw holder	23, 33
RS-SKOLIO Screwdriver Ø 2.5 mm hexagonal	24, 36
RS-SKOLIO Screws	23, 25, 30
RS-SKOLIO Screws, locking	31
RS-SKOLIO System	23-40
RS-SKOLIO System, complete set	23

S	Page
Screw blocker RS-SKOLIO thoracic	23, 33
Screw-holder RS-SKOLIO	23, 33
Screw-holder RS-SKOLIO thoracic	23, 33
Screw-nut for locked plate hook	23, 26
Screwdriver for connecting screw	73, 75
Screwdriver for monoaxial screws	2, 12, 17, 20
Screwdriver for nut	2, 12, 17, 20
Screwdriver for polyaxial screws	2, 12
Screwdriver for RS nuts	24, 34
Screwdriver for RS polyaxial screws	23
Screwdriver for RS-SKOLIO nuts	24, 34
Screwdriver for star print screw	15, 22, 24, 36
Screwdriver for thoracic nuts	24
Screwdriver Ø 2.5 mm for RS-BABY screw and nut	53, 57
Screwdriver Ø 2.5 mm, hexagonal	24, 34
Screwdriver Ø 2.5 mm, self-holding	62
Screwdriver Ø 3.5 mm for articulated cross link	2, 12
Screwdriver Ø 3.5 mm for RS-SKOLIO screws, hexagonal	33
Screwdriver with holding sleeve for SOLID cervical screws	56, 58, 59, 60, 62, 67
Screwdriver, hexagonal Ø 3.5 mm for RS-SKOLIO screws	23
Screwholding forceps	53, 57, 62, 67
Screws locking, RS-SKOLIO	23
Screws RS, monoaxial	1, 3, 17, 19

...	S	Page
	Screws RS, monoaxial, spondylo	5
	Screws RS, polyaxial	1, 4
	Screws RS, polyaxial, spondylo	1, 6, 23, 27
	Screws RS-BABY, polyaxial	52, 54
	Screws RS-SKOLIO	23, 25, 30
	Screws RS-SKOLIO, locking	31
	Screws SOLID, cervical	59, 60, 61, 63, 64, 66
	Screws SOLID, cervical, locking	61, 66
	Screws, cervical	56, 59, 60, 61, 63, 64, 66,
	Shaft for LIF Cage holder	44, 46
	Simple cross links	2
	Socket blocker for nut	24, 35
	Socket blocker for screw	24, 34
	Socket, hexagonal for RS-SKOLIO screws	23
	SOLID Anterior cages	73
	SOLID Cage holder & cage impactor	73, 75
	SOLID Cages	73, 74
	SOLID Cages, complete set	73
	SOLID Cervical screws	59, 60, 61, 63, 64, 66
	SOLID Cervical screws, locking	61, 66
	SOLID Plate system, complete set	61, 62
	SOLID Plates cervical, anatomical	61, 62
	SOLID Plates cervical, anterior	61, 64
	SOLID Plates cervical, posterior	61, 63
	SOLID Plates, anatomical	65
	SOLID Screws cervical, locking	61, 66
	SOLID Screws, cervical	59, 60, 61, 63, 64, 66
	SOLID System	61-67
	Souder, pedicle	17
	Spacers	44, 46
	Spondylo-monoaxial RS screws	5
	Spondylo-polyaxial RS screws	1, 6, 23, 27
	Square connectors	55
	Straight awl with stopper	38
	Straight curette	40
	Strengthening buttress plate	30

T	Page
Taps	2, 15, 24, 38, 53, 58
Taps with RS-SKOLIO threading	38
TEETH Cage, complete set	49
TEETH Cages	49, 50
TEETH Cage system	49-51
Templates for CA cages	68, 69, 72
Templates for SOLID cages	73, 75

...	T	Page
	Thoracic awl with stopper	24, 39
	Thoracic nut blocker	35
	Thoracic nut screwdriver	35
	Thoracic RS-SKOLIO screw blocker	23, 33
	Thoracic RS-SKOLIO screw holding forceps	23, 33
	Thoracic screwdriver Ø 2.5 mm hexagonal	24, 34
	Thoracic tap with RS-SKOLIO threading	38
	Thoraco laminar hook	2, 7
	Transverse links, articulated	2

W	Page
Wrench Ø 9 mm for RS-SKOLIO screws	23, 34
Wrench Ø 11 mm for RS-SKOLIO nuts	24
Wrench for small nuts of RS-SKOLIO plate/hook	24, 35

Art.-Nr. Art. No.	Seite Page
06-06-891	68, 69, 72, 73, 75
06-06-904	68, 69, 72, 73, 75
06-06-905	68, 69, 72, 73, 75
06-06-906	68, 69, 72, 73, 75
06-06-912	68, 69, 72, 73, 75
50-80-001	1
50-80-002	17
50-80-003	23
50-80-004	41
50-80-005	44
50-80-006	47
50-80-007	49
50-80-008	52
50-80-009	59
50-80-010	61
50-80-013	68
50-80-014	73
50-80-016	69
50-80-101	1
50-80-102	17
50-80-103	23
50-80-104	41
50-80-105	44
50-80-106	47
50-80-107	49
50-80-108	52
50-80-109	59
50-80-110	61
50-80-113	68, 69
50-80-114	73
50-80-201	2
50-80-203	23
50-80-210	62
50-80-213	68, 69
50-80-214	73
50-81-000	1, 3, 4, 5, 6, 7, 17, 19, 23, 27
50-81-001	1, 3, 17, 19
50-81-002	1, 3, 17, 19
50-81-003	1, 3, 17, 19
50-81-004	1, 3, 17, 19
50-81-005	3, 17, 19
50-81-006	1, 3, 17, 19
50-81-007	1, 3, 17, 19
50-81-008	1, 3, 17, 19
50-81-009	1, 3, 17, 19
50-81-010	1, 3, 17, 19
50-81-011	1, 3, 17, 19

Art.-Nr. Art. No.	Seite Page
50-81-012	1, 3, 17, 19
50-81-013	3, 19
50-81-014	3, 19
50-81-015	3, 19
50-81-016	3, 19
50-81-017	3, 19
50-81-018	3, 19
50-81-019	3, 19
50-81-020	3, 19
50-81-101	4
50-81-102	1, 4
50-81-103	1, 4
50-81-104	1, 4
50-81-105	1, 4
50-81-106	1, 4
50-81-107	1, 4
50-81-108	4
50-81-109	1, 4
50-81-110	1, 4
50-81-111	1, 4
50-81-112	1, 4
50-81-113	1, 4
50-81-114	1, 4
50-81-115	1, 4
50-81-116	1, 4
50-81-117	1, 4
50-81-118	1, 4
50-81-119	4
50-81-120	4
50-81-121	4
50-81-122	4
50-81-123	4
50-81-124	4
50-81-201	5
50-81-202	5
50-81-203	5
50-81-204	5
50-81-205	5
50-81-206	5
50-81-207	Seite 5
50-81-208	5
50-81-209	5
50-81-210	5
50-81-211	5
50-81-212	5
50-81-213	5
50-81-214	5

Art.-Nr. Art. No.	Seite Page
50-81-215	5
50-81-301	6, 27
50-81-302	1, 6, 23, 27
50-81-303	6, 23, 27
50-81-304	6, 27
50-81-305	6, 27
50-81-306	1, 6, 23, 27
50-81-307	6, 23, 27
50-81-308	6, 27
50-81-309	6, 27
50-81-310	6, 27
50-81-311	6, 27
50-81-312	6, 27
50-81-313	6, 27
50-81-314	6, 27
50-81-315	6, 27
50-81-316	6, 27
50-81-317	6, 27
50-81-318	6, 27
50-81-319	6, 27
50-81-401	1, 7
50-81-402	1, 7
50-81-403	2, 7
50-81-701	17, 18
50-81-702	17, 18
50-81-703	17, 18
50-81-704	17, 18
50-81-705	17, 18
50-81-706	17, 18
50-82-301	56, 59, 60, 61, 63, 64, 66
50-82-302	56, 59, 60, 61, 63, 64, 66
50-82-303	56, 59, 60, 61, 63, 64, 66
50-82-304	56, 59, 60, 61, 63, 64, 66
50-82-305	56, 59, 60, 61, 63, 64, 66
50-82-306	56, 59, 60, 61, 63, 64, 66
50-82-307	56, 59, 60, 61, 63, 64, 66
50-82-401	61, 66
50-82-402	61, 66
50-82-403	61, 66
50-82-404	61, 66
50-82-405	61, 66
50-82-406	61, 66
50-82-407	61, 66
50-82-410	66
50-82-411	66

Art.-Nr. Art. No.	Seite Page
50-82-412	66
50-82-413	66
50-82-414	66
50-82-415	66
50-82-416	66
50-83-001	23, 25
50-83-002	23, 25
50-83-003	23, 25
50-83-004	23, 25
50-83-005	23, 25
50-83-006	23, 25
50-83-098	25
50-83-099	23, 26
50-83-100	23, 26
50-83-101	23, 26
50-83-102	23, 26
50-83-199	30
50-83-200	23, 30
50-83-300	23, 30
50-84-001	10
50-84-002	10
50-84-003	10
50-84-004	10
50-84-005	10
50-84-006	10
50-84-007	10
50-84-101	55
50-84-102	55
50-84-103	55
50-84-301	29, 52, 54
50-84-302	29, 52, 54
50-84-303	29, 52, 54
50-84-304	29, 52, 54
50-84-305	29, 52, 54
50-84-306	29, 52, 54
50-84-307	29, 52, 54
50-84-308	23, 29, 54
50-84-309	29, 52, 54
50-84-310	29, 54
50-84-311	29, 54
50-84-312	29, 54
50-84-501	29
50-84-502	29
50-84-503	29
50-84-504	29
50-84-505	29
50-84-506	29

Art.-Nr. Art. No.	Seite Page
50-84-507	29
50-84-510	8
50-84-511	8
50-84-512	8
50-84-513	8
50-84-514	8
50-84-515	8
50-84-516	8
50-84-517	8
50-84-518	8
50-84-519	8
50-84-520	8
50-84-521	8
50-84-522	8
50-84-523	8
50-84-524	8
50-84-525	8
50-84-526	8
50-84-527	8
50-84-528	8
50-84-529	8
50-84-530	8
50-84-531	8
50-84-598	2, 11
50-84-599	11
50-84-600	9, 29
50-84-601	2, 8, 28
50-84-602	2, 8, 28
50-84-603	8, 28
50-84-604	2, 8, 28
50-84-605	2, 8, 28
50-84-606	2, 8, 28
50-84-607	2, 8, 28
50-84-608	2, 8, 28
50-84-609	2, 8, 28
50-84-610	8, 28
50-84-611	8, 28
50-84-612	8, 28
50-84-613	8, 28
50-84-614	8, 28
50-84-615	8, 28
50-84-616	8, 28
50-84-617	8, 28
50-84-618	8, 28
50-84-619	8, 28
50-84-620	8, 28
50-84-621	8, 28

Art.-Nr. Art. No.	Seite Page
50-84-622	8, 28
50-84-623	8, 28
50-84-624	8, 23, 28
50-84-625	8, 28
50-84-699	2, 11
50-84-700	2, 11
50-84-701	2, 11
50-84-702	11
50-84-703	2, 11
50-84-704	11
50-84-705	11
50-84-706	2, 11
50-84-707	11
50-84-708	2, 11
50-84-800	2, 11
50-84-801	2, 11
50-84-802	2, 11
50-84-803	2, 11
50-84-901	9, 29
50-84-902	9, 29
50-84-903	9, 29
50-84-904	9, 29
50-84-905	9, 29
50-84-906	9, 29
50-84-907	9, 29
50-84-908	9, 29
50-84-909	9, 29
50-84-910	9, 29
50-84-911	9, 29
50-84-912	9, 29
50-84-913	9, 29
50-84-914	9, 29
50-84-915	9, 29
50-84-916	9, 29
50-84-917	9, 29
50-84-918	9, 29
50-84-919	9, 29
50-84-920	9, 29
50-84-921	9, 29
50-84-922	9, 29
50-84-923	9, 29
50-84-924	9, 29
50-84-925	9, 29
50-84-951	9, 29
50-84-952	9, 29
50-84-953	9, 29
50-84-954	9, 29

Art.-Nr. Art. No.	Seite Page
50-85-300	31
50-85-301	31
50-85-302	31
50-85-303	31
50-85-304	31
50-85-310	23, 30, 31
50-85-311	31
50-85-312	31
50-85-313	31
50-85-400	32
50-85-401	32
50-85-402	32
50-85-403	32
50-86-001	41, 42
50-86-002	41, 42
50-86-003	41, 42
50-86-004	41, 42
50-86-100	44, 45
50-86-101	44, 45
50-86-102	44, 45
50-86-200	47, 48
50-86-201	47, 48
50-86-202	47, 48
50-86-210	47, 48
50-86-211	47, 48
50-86-212	47, 48
50-86-300	49, 50
50-86-301	49, 50
50-86-302	49, 50
50-86-303	49, 50
50-86-304	49, 50
50-86-500	68, 70
50-86-501	68, 70
50-86-502	68, 70
50-86-503	68, 70
50-86-504	68, 70
50-86-505	68, 70
50-86-506	68, 70
50-86-507	68, 70
50-86-600	68, 70
50-86-601	68, 70
50-86-602	68, 70
50-86-603	68, 70
50-86-604	68, 70
50-86-605	68, 70
50-86-606	68, 70
50-86-607	68, 70

Art.-Nr. Art. No.	Seite Page
50-86-700	69, 71
50-86-701	69, 71
50-86-702	69, 71
50-86-703	69, 71
50-86-704	69, 71
50-86-705	69, 71
50-86-706	69, 71
50-86-707	69, 71
50-86-800	69, 71
50-86-801	69, 71
50-86-802	69, 71
50-86-803	69, 71
50-86-804	69, 71
50-86-805	69, 71
50-86-806	69, 71
50-86-807	69, 71
50-87-000	54
50-87-001	52, 54
50-87-002	52, 54
50-87-003	52, 54
50-87-004	52, 54
50-87-005	52, 54
50-87-006	52, 54
50-87-007	52, 54
50-87-008	52, 54
50-87-010	52
50-87-011	52
50-87-012	52
50-87-200	55
50-87-201	52, 55
50-87-202	52, 55
50-87-203	52, 55
50-87-204	52, 55
50-87-205	52, 55
50-87-300	56, 59, 60
50-87-301	56, 59, 60
50-87-400	61, 63
50-87-401	61, 63
50-87-402	61, 63
50-87-403	61, 63
50-87-500	61, 64
50-87-501	61, 64
50-87-502	61, 64
50-87-503	61, 64
50-87-504	61, 64
50-87-505	61, 64
50-87-506	61, 64

Art.-Nr. Art. No.	Seite Page
50-87-507	61, 64
50-87-508	61, 64
50-87-509	61, 64
50-87-510	61, 64
50-87-550	73, 74
50-87-551	73, 74
50-87-552	73, 74
50-87-553	73, 74
50-87-560	64, 65, 73, 74
50-87-600	61, 65
50-87-601	61, 65
50-87-602	61, 65
50-87-603	61, 65
50-87-604	61, 65
50-87-605	62, 65
50-87-606	62, 65
50-87-607	62, 65
50-87-608	62, 65
50-87-609	62, 65
50-87-610	62, 65
50-87-611	62, 65
50-87-612	62, 65
50-87-613	62, 65
50-87-614	62, 65
50-87-615	62, 65
50-87-616	62, 65
50-89-001	2, 12, 17, 20
50-89-002	2, 12, 23, 33
50-89-003	2, 12, 17, 20, 24, 34
50-89-004	2, 12
50-89-005	2, 12, 17, 20
50-89-006	2, 13, 17, 20
50-89-007	2, 13, 24, 36
50-89-008	2, 13
50-89-009	2, 13, 24, 36
50-89-010	2, 14, 24, 36
50-89-011	2, 14, 24, 37
50-89-012	2, 14, 17, 20, 24, 37
50-89-013	2, 14, 17, 21, 24, 37, 68
50-89-014	2, 15, 24, 38
50-89-015	15
50-89-016	2, 15
50-89-017	2, 14, 17, 21, 24, 39
50-89-018	24, 40
50-89-019	2
50-89-019	16, 17, 21
50-89-020	2, 16, 17, 21

Art.-Nr. Art. No.	Seite Page
50-89-022	2, 15
50-89-023	22
50-89-024	2, 14, 17, 21, 22
50-89-025	22
50-89-026	22
50-89-030	2, 15
50-89-060	23, 33
50-89-061	23, 33
50-89-062	23, 33
50-89-063	23, 33
50-89-064	23, 33
50-89-065	23, 34
50-89-066	23, 34
50-89-067	24, 34
50-89-068	24, 34
50-89-069	24, 34
50-89-070	24, 35
50-89-071	24, 35
50-89-072	24, 35
50-89-073	24, 35
50-89-074	24, 35
50-89-075	24, 35
50-89-076	24, 36
50-89-077	15, 24, 36
50-89-078	24, 37
50-89-079	24, 37
50-89-079	53, 58
50-89-080	24, 38, 53, 58
50-89-081	24, 38
50-89-082	24, 38
50-89-083	24, 38
50-89-084	24, 39
50-89-085	24, 39
50-89-086	24, 39
50-89-087	24, 40
50-89-088	24, 40
50-89-089	24, 40
50-89-090	24, 40
50-89-097	41, 43
50-89-098	41, 43, 49, 51
50-89-099	41, 43, 49, 51
50-89-100	41, 43, 49, 51
50-89-101	41, 43, 49, 51
50-89-102	41, 43, 49, 51
50-89-103	41, 43, 49, 51
50-89-104	41, 43, 49, 51
50-89-105	41, 43, 49, 51

Art.-Nr. Art. No.	Seite Page
50-89-106	41, 43
50-89-107	41, 43, 49, 51
50-89-108	44, 46
50-89-109	44, 46
50-89-110	44, 46
50-89-111	44, 46
50-89-112	44, 46
50-89-113	44, 46
50-89-114	44, 46
50-89-115	44, 46
50-89-116	44, 46
50-89-117	44, 46
50-89-118	44, 46
50-89-119	47, 48
50-89-120	49, 51
50-89-121	49, 51
50-89-149	53, 57
50-89-150	53, 57, 62, 67
50-89-151	53, 57
50-89-152	53, 57
50-89-153	53, 57
50-89-154	53, 57
50-89-155	58
50-89-156	53, 58, 62, 67
50-89-157	53, 58
50-89-158	53, 58
50-89-160	56, 58, 59, 60, 62, 67
50-89-161	62, 67
50-89-172	68, 69, 72
50-89-173	68, 69, 72
50-89-174	68, 69, 72
50-89-175	68, 69, 72
50-89-176	68, 69, 72
50-89-177	68, 69, 72
50-89-178	68, 69, 72
50-89-179	68, 69, 72
50-89-180	68, 69, 72
50-89-181	68, 69, 72
50-89-182	73, 75
50-89-183	73, 75
50-89-184	73, 75
50-89-185	73, 75
50-89-186	73, 75
50-89-187	73, 75
50-89-207	68, 69, 73
50-89-214	15, 24
50-89-215	15, 24

Art.-Nr. Art. No.	Seite Page
50-89-216	53, 58
50-89-219	15
50-89-220	16, 21
50-89-221	22

REBSTOCK
Precision made in Germany

REBSTOCK INSTRUMENTS GmbH
In Weiheräcker 7
78589 Dürbheim-Tuttlingen
GERMANY
Fon +49 74 24 67 34
Fax +49 74 24 43 34
info@rebstock.de